

## О МЕХАНИЗАЦИИ ВНЕСЕНИЯ ГЕРБИЦИДОВ НА ПОСЕВАХ СОИ

В. Ф. МИКЛУШОНОК  
И. П. ЗИСМАН  
В. Ф. КУЗИН

Первую междурядную культивацию сои начинают, когда хорошо обозначатся рядки, вторую и последующие — через 8—10 дней, одну за другой, в зависимости от влажности, физического состояния почвы и степени засоренности посевов. Однако этот порядок часто нарушается из-за переувлажнения почвы в результате сильных летних дождей.

Конструкция существующих культиваторов не позволяет своевременно и эффективно обрабатывать посевы сои даже при незначительном переувлажнении почвы. Только по этой причине в 1963 г. первую культивацию провели на 93%, вторую — на 60% посевов сои, а в 1964 г. первую — на 48%, а вторую — только на 18%. Все это приводит к сильной засоренности полей и снижению урожая.

На Амурской опытной станции проводились опыты по прополке междурядий сои закрытой струей гербицидов, что дает возможность бороться с сорняками при любом состоянии почвы. Если почва переувлажнена и культиваторы работать не могут, сорняки уничтожают гербицидами, а рыхление междурядий проводят, когда почва подсохнет.

С этой целью была использована гербицидно-аммиачная машина ГАН-8 в агрегате с трактором МТЗ-50 или Т-38 и культиватором КРН-4,2 (см. рисунок). Для защиты сои от действия гербицидов опрыскивание велось при помощи специального колпака, установленного в междурядьи позади рабочих органов культиватора. Жидкость распыляется под колпаком. Угол распыла и форма колпака подобраны так,

Результаты применения гербицидов  
при разных вариантах обработки посевов

Варианты	Кол-во сорняков на 1 кв. м		Кол-во растений сои на 1 кв. м	
	до обр.	после обр.	до обр.	после обр.
Контроль (культивация)	266	78	45	43
Культивация + 800 г/га гербицидов	234	65	46	44
Культивация + 1200 г/га гербицидов	222	48	47	42
Гербициды — 800 г/га	231	62	44	42
Гербициды — 1200 г/га	225	53	48	45

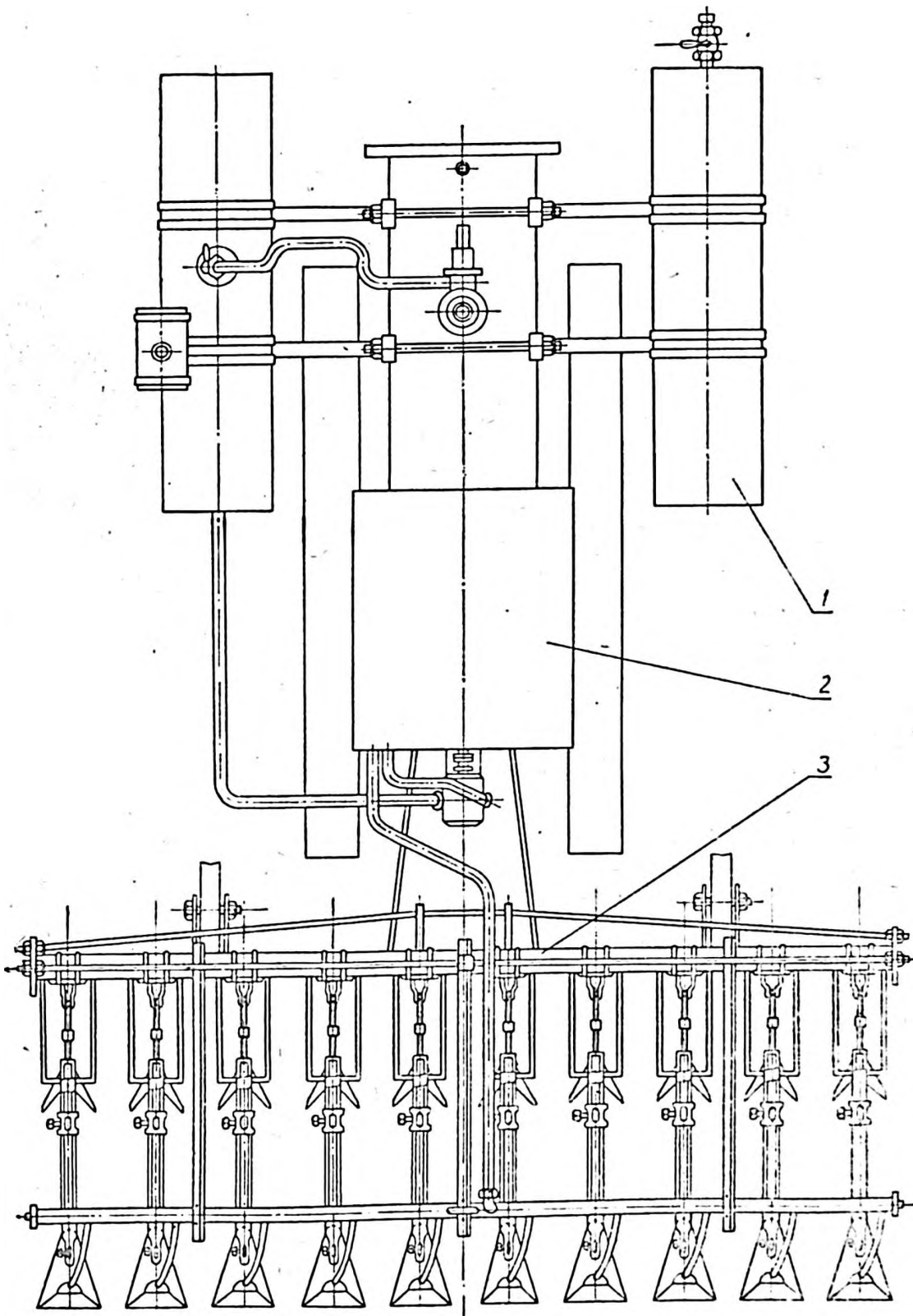


Схема агрегата по распыливанию гербицидов при обработке сои

1 — гербицидно-аммиачная машина ГАН-8, 2 — трактор Т-38, 3 — культиватор КРП-42.  
4 — колпак для защиты растений сои от гербицидов

чтобы гербициды попадали в междурядье и защитную зону растений. Величина обработанной площади определяется расстоянием от почвы до колпака.

Рабочая жидкость готовилась из расчета 800 и 1200 г гербицидов (2,4 Д-аминная соль по д. н.) на 1 га при расходе 250 л/га.

Схема опытов видна из таблицы. Повторность пятикратная. Площадь делянки 200 кв. м. Учетная площадь 135—160 кв. м. Для учета сорняков и растений сои на каждой делянке было взято по 3 площади (1,35 кв. м). Учет после обработки проведен на той же площадке.

Из таблицы видно, что гербициды эффективно уничтожают сорняки в варианте без культивации. Доза 1200 г/га с культивацией высока, она привела к некоторому увеличению повреждений растений сои.