

**ФЕДЕРАЛЬНАЯ СЛУЖБА ГОСУДАРСТВЕННОЙ СТАТИСТИКИ**  
**ТЕРРИТОРИАЛЬНЫЙ ОРГАН ФЕДЕРАЛЬНОЙ СЛУЖБЫ**  
**ГОСУДАРСТВЕННОЙ СТАТИСТИКИ ПО АМУРСКОЙ ОБЛАСТИ**  
**(АМУРСТАТ)**

# **ЦЕНЫ В АМУРСКОЙ ОБЛАСТИ**

Статистический сборник

по каталогу № 4.2

г. Благовещенск  
2025

**УДК 311(571.61)**  
**ББК 65.422-05**  
**Ц37**

Редакционная коллегия:

**М.А. Рябчинская, Е.О. Решетова, В.Г. Федорченко**

**Ц37 Цены в Амурской области:**

Статистический сборник/Амурстат. – Благовещенск, 2025. –  
76с.

Представлены статистические материалы, отражающие ценовые процессы в Амурской области в 2024 году в сравнении с рядом предшествующих лет. Помещены показатели, характеризующие уровень и динамику цен и тарифов на потребительском рынке, рынке жилья, в производстве промышленных товаров, сельском хозяйстве, строительстве, на транспорте и в связи.

Издание подготовлено на основе данных государственной статистической отчетности.

Информация публикуется по Амурской области и в сравнении с регионами Дальневосточного федерального округа.

Для управленческого персонала, работников органов управления и финансово-экономических служб предприятий и организаций, научных, предпринимательских и банковских кругов, профессорско-преподавательского состава, аспирантов и студентов ВУЗов, других заинтересованных пользователей.

В сборнике приняты условные обозначения:

- явление отсутствует;
- ... данных не имеется

**УДК 311(571.61)**  
**ББК 65.422-05**

©Амурстат, 2025  
E-mail: 28@rosstat.gov.ru  
<http://28.rosstat.gov.ru>

## СОДЕРЖАНИЕ

<b>1. ОСНОВНЫЕ СОЦИАЛЬНО-ЭКОНОМИЧЕСКИЕ ПОКАЗАТЕЛИ .....</b>	<b>6</b>
1.1. ИНДЕКСЫ ОСНОВНЫХ СОЦИАЛЬНО-ЭКОНОМИЧЕСКИХ ПОКАЗАТЕЛЕЙ.....	6
1.2. ДИНАМИКА ОФИЦИАЛЬНОГО КУРСА ДОЛЛАРА США И ЕВРО ПО ОТНОШЕНИЮ К РОССИЙСКОМУ РУБЛЮ .....	7
1.3. ИНДЕКСЫ ЦЕН В СЕКТОРАХ ЭКОНОМИКИ В 2015-2024 ГОДАХ.....	9
1.4. ИНДЕКСЫ ЦЕН ПО СЕКТОРАМ ЭКОНОМИКИ (ГРАФИК).....	10
<b>2. УРОВЕНЬ И ДИНАМИКА ЦЕН НА ПОТРЕБИТЕЛЬСКОМ РЫНКЕ .....</b>	<b>11</b>
ИНДЕКСЫ ЦЕН (ТАРИФОВ) НА ТОВАРЫ И УСЛУГИ .....	11
2.1. ИНДЕКСЫ ПОТРЕБИТЕЛЬСКИХ ЦЕН .....	11
2.2. ИНДЕКСЫ ПОТРЕБИТЕЛЬСКИХ ЦЕН (ТАРИФОВ) НА ПРОДОВОЛЬСТВЕННЫЕ, НЕПРОДОВОЛЬСТВЕННЫЕ ТОВАРЫ И УСЛУГИ.....	14
2.3. ИНДЕКСЫ ПОТРЕБИТЕЛЬСКИХ ЦЕН (ТАРИФОВ) НА ПРОДОВОЛЬСТВЕННЫЕ, НЕПРОДОВОЛЬСТВЕННЫЕ ТОВАРЫ И УСЛУГИ (ГРАФИК).....	17
2.4. ИНДЕКСЫ ПОТРЕБИТЕЛЬСКИХ ЦЕН ПО ДАЛЬНЕВОСТОЧНОМУ ФЕДЕРАЛЬНОМУ ОКРУГУ .....	18
2.5. ИНДЕКСЫ ПОТРЕБИТЕЛЬСКИХ ЦЕН НА ОТДЕЛЬНЫЕ ГРУППЫ И ВИДЫ ПРОДОВОЛЬСТВЕННЫХ ТОВАРОВ .....	18
2.6. ИНДЕКСЫ ПОТРЕБИТЕЛЬСКИХ ЦЕН НА ОТДЕЛЬНЫЕ ГРУППЫ И ВИДЫ НЕПРОДОВОЛЬСТВЕННЫХ ТОВАРОВ.....	21
2.7. ИНДЕКСЫ ПОТРЕБИТЕЛЬСКИХ ЦЕН (ТАРИФОВ) НА ОТДЕЛЬНЫЕ ГРУППЫ И ВИДЫ УСЛУГ .....	26
2.8. ИНДЕКСЫ ПОТРЕБИТЕЛЬСКИХ ЦЕН НА ОТДЕЛЬНЫЕ ГРУППЫ ПРОДОВОЛЬСТВЕННЫХ ТОВАРОВ В 2024 ГОДУ (ГРАФИК) .....	30
2.9. ИНДЕКСЫ ПОТРЕБИТЕЛЬСКИХ ЦЕН НА ОТДЕЛЬНЫЕ ГРУППЫ НЕПРОДОВОЛЬСТВЕННЫХ ТОВАРОВ В 2024 ГОДУ (ГРАФИК).....	31
2.10. ИНДЕКСЫ ПОТРЕБИТЕЛЬСКИХ ЦЕН (ТАРИФОВ) НА ОТДЕЛЬНЫЕ ГРУППЫ УСЛУГ В 2024 ГОДУ (ГРАФИК) .....	32
СРЕДНИЕ ПОТРЕБИТЕЛЬСКИЕ ЦЕНЫ (ТАРИФЫ) НА ТОВАРЫ И УСЛУГИ .....	33
2.11. СРЕДНИЕ ПОТРЕБИТЕЛЬСКИЕ ЦЕНЫ НА ОТДЕЛЬНЫЕ ВИДЫ ПРОДОВОЛЬСТВЕННЫХ ТОВАРОВ .....	33
2.12. СООТНОШЕНИЕ ПОТРЕБИТЕЛЬСКИХ ЦЕН НА ОСНОВНЫЕ ВИДЫ ПРОДОВОЛЬСТВЕННЫХ ТОВАРОВ С ЦЕНОЙ НА ГОВЯДИНУ .....	35
2.13. СРЕДНИЕ ПОТРЕБИТЕЛЬСКИЕ ЦЕНЫ НА ОТДЕЛЬНЫЕ ВИДЫ НЕПРОДОВОЛЬСТВЕННЫХ ТОВАРОВ.....	36
2.14. СРЕДНИЕ ПОТРЕБИТЕЛЬСКИЕ ЦЕНЫ (ТАРИФЫ) НА ОТДЕЛЬНЫЕ ВИДЫ УСЛУГ .....	39
2.15. СТОИМОСТЬ И ИЗМЕНЕНИЕ СТОИМОСТИ МИНИМАЛЬНОГО НАБОРА ПРОДУКТОВ ПИТАНИЯ .....	42
2.16. ИНДЕКСЫ ПОТРЕБИТЕЛЬСКИХ ЦЕН И ИЗМЕНЕНИЕ СТОИМОСТИ МИНИМАЛЬНОГО НАБОРА ПРОДУКТОВ ПИТАНИЯ (ГРАФИК).....	45
2.17. ПОКУПАТЕЛЬНАЯ СПОСОБНОСТЬ СРЕДНЕДУШЕВЫХ ДЕНЕЖНЫХ ДОХОДОВ НАСЕЛЕНИЯ.....	46
2.18. СТОИМОСТЬ МИНИМАЛЬНОГО НАБОРА ОСНОВНЫХ ПРОДУКТОВ ПИТАНИЯ ПО РОССИЙСКОЙ ФЕДЕРАЦИИ И ДАЛЬНЕВОСТОЧНОМУ ФЕДЕРАЛЬНОМУ ОКРУГУ.....	47
2.19. СТРУКТУРА ПОТРЕБИТЕЛЬСКИХ РАСХОДОВ НАСЕЛЕНИЯ ДЛЯ	

РАСЧЕТА ИНДЕКСА ПОТРЕБИТЕЛЬСКИХ ЦЕН (ГРАФИК) .....	48
<b>3. УРОВЕНЬ И ДИНАМИКА ЦЕН ПРОИЗВОДИТЕЛЕЙ ПРОМЫШЛЕННЫХ ТОВАРОВ.....</b>	<b>49</b>
ИНДЕКСЫ ЦЕН ПРОИЗВОДИТЕЛЕЙ ПРОМЫШЛЕННЫХ ТОВАРОВ .....	49
3.1. ИНДЕКСЫ ЦЕН ПРОИЗВОДИТЕЛЕЙ ПО ВИДАМ ЭКОНОМИ- ЧЕСКОЙ ДЕЯТЕЛЬНОСТИ .....	49
3.2. ИНДЕКСЫ ЦЕН ПРОИЗВОДИТЕЛЕЙ ПО ОТДЕЛЬНЫМ ВИДАМ ЭКОНОМИЧЕСКОЙ ДЕЯТЕЛЬНОСТИ (ГРАФИК).....	52
3.3. ИНДЕКСЫ ЦЕН ПРИОБРЕТЕНИЯ ПРОМЫШЛЕННЫМИ ОРГАНИЗАЦИЯМИ ОТДЕЛЬНЫХ ВИДОВ ЗЕРНА ДЛЯ ОСНОВНОГО ПРОИЗВОДСТВА .....	53
<b>4. УРОВЕНЬ И ДИНАМИКА ЦЕН В СТРОИТЕЛЬСТВЕ .....</b>	<b>54</b>
4.1. ИНДЕКСЫ ЦЕН НА ПРОДУКЦИЮ (ЗАТРАТЫ, УСЛУГИ) ИНВЕСТИЦИОННОГО НАЗНАЧЕНИЯ.....	54
4.2. ИНДЕКСЫ ЦЕН ПРОИЗВОДИТЕЛЕЙ В СТРОИТЕЛЬСТВЕ (ГРАФИК) ...	55
4.3. ИНДЕКСЫ ЦЕН ПРОИЗВОДИТЕЛЕЙ В СТРОИТЕЛЬСТВЕ ПО ОТДЕЛЬНЫМ ВИДАМ ЭКОНОМИЧЕСКОЙ ДЕЯТЕЛЬНОСТИ В 2024 ГОДУ (ГРАФИК).....	56
4.4. СООТНОШЕНИЕ СРЕДНИХ ЦЕН ПРИОБРЕТЕНИЯ НА ОТДЕЛЬНЫЕ СТРОИТЕЛЬНЫЕ МАТЕРИАЛЫ С ЦЕНОЙ НА КИРПИЧ СИЛИКАТНЫЙ.....	57
<b>5. УРОВЕНЬ И ДИНАМИКА ЦЕН НА РЫНКЕ ЖИЛЬЯ .....</b>	<b>58</b>
ДИНАМИКА ЦЕН НА РЫНКЕ НЕДВИЖИМОСТИ ПО РОССИЙСКОЙ ФЕДЕРАЦИИ И В НЕКОТОРЫХ ЕЕ СУБЪЕКТАХ .....	58
5.1. СРЕДНЯЯ ЦЕНА 1 КВ. МЕТРА ОБЩЕЙ ПЛОЩАДИ ЖИЛЬЯ НА РЫНКЕ НЕДВИЖИМОСТИ ПО РОССИЙСКОЙ ФЕДЕРАЦИИ И В НЕКОТОРЫХ ЕЕ СУБЪЕКТАХ В 2015 ГОДУ .....	58
5.2. СРЕДНЯЯ ЦЕНА 1 КВ. МЕТРА ОБЩЕЙ ПЛОЩАДИ ЖИЛЬЯ НА РЫНКЕ НЕДВИЖИМОСТИ ПО РОССИЙСКОЙ ФЕДЕРАЦИИ И В НЕКОТОРЫХ ЕЕ СУБЪЕКТАХ В 2020 ГОДУ .....	59
5.3. СРЕДНЯЯ ЦЕНА 1 КВ. МЕТРА ОБЩЕЙ ПЛОЩАДИ ЖИЛЬЯ НА РЫНКЕ НЕДВИЖИМОСТИ ПО РОССИЙСКОЙ ФЕДЕРАЦИИ И В НЕКОТОРЫХ ЕЕ СУБЪЕКТАХ В 2021 ГОДУ .....	60
5.4. СРЕДНЯЯ ЦЕНА 1 КВ. МЕТРА ОБЩЕЙ ПЛОЩАДИ ЖИЛЬЯ НА РЫНКЕ НЕДВИЖИМОСТИ ПО РОССИЙСКОЙ ФЕДЕРАЦИИ И В НЕКОТОРЫХ ЕЕ СУБЪЕКТАХ В 2022 ГОДУ .....	61
5.5. СРЕДНЯЯ ЦЕНА 1 КВ. МЕТРА ОБЩЕЙ ПЛОЩАДИ ЖИЛЬЯ НА РЫНКЕ НЕДВИЖИМОСТИ ПО РОССИЙСКОЙ ФЕДЕРАЦИИ И В НЕКОТОРЫХ ЕЕ СУБЪЕКТАХ В 2023 ГОДУ .....	62
5.6. СРЕДНЯЯ ЦЕНА 1 КВ. МЕТРА ОБЩЕЙ ПЛОЩАДИ ЖИЛЬЯ НА РЫНКЕ НЕДВИЖИМОСТИ ПО РОССИЙСКОЙ ФЕДЕРАЦИИ И В НЕКОТОРЫХ ЕЕ СУБЪЕКТАХ В 2024 ГОДУ .....	63
ДИНАМИКА ИНДЕКСОВ ЦЕН НА РЫНКЕ НЕДВИЖИМОСТИ ПО РОССИЙСКОЙ ФЕДЕРАЦИИ И В НЕКОТОРЫХ ЕЕ СУБЪЕКТАХ .....	65
5.7. ИНДЕКСЫ ЦЕН НА ПЕРВИЧНОМ И ВТОРИЧНОМ РЫНКАХ ЖИЛЬЯ ПО РОССИЙСКОЙ ФЕДЕРАЦИИ И В НЕКОТОРЫХ ЕЕ СУБЪЕКТАХ ....	65
<b>6. ДИНАМИКА ТАРИФОВ НА ГРУЗОВЫЕ ПЕРЕВОЗКИ И УСЛУГИ СВЯЗИ .</b>	<b>66</b>
6.1. ИНДЕКСЫ ТАРИФОВ НА ГРУЗОВЫЕ ПЕРЕВОЗКИ .....	66
6.2. ИНДЕКСЫ ТАРИФОВ НА УСЛУГИ СВЯЗИ ДЛЯ ЮРИДИЧЕСКИХ ЛИЦ	66

<b>7. УРОВЕНЬ И ДИНАМИКА ЦЕН В СЕЛЬСКОМ ХОЗЯЙСТВЕ.....</b>	<b>67</b>
7.1. ИНДЕКСЫ ЦЕН ПРОИЗВОДИТЕЛЕЙ СЕЛЬСКОХОЗЯЙСТВЕННОЙ ПРОДУКЦИИ.....	67
7.2. СРЕДНИЕ ЦЕНЫ ПРОИЗВОДИТЕЛЕЙ СЕЛЬСКОХОЗЯЙСТВЕННОЙ ПРОДУКЦИИ.....	67
7.3. ИНДЕКСЫ ЦЕН ПРОМЫШЛЕННЫХ ТОВАРОВ И УСЛУГ, ПРИОБРЕТЕННЫХ СЕЛЬСКОХОЗЯЙСТВЕННЫМИ ОРГАНИЗАЦИЯМИ.....	68
<b>МЕТОДОЛОГИЧЕСКИЕ ПОЯСНЕНИЯ .....</b>	<b>71</b>

# 1. ОСНОВНЫЕ СОЦИАЛЬНО-ЭКОНОМИЧЕСКИЕ ПОКАЗАТЕЛИ

## 1.1. ИНДЕКСЫ ОСНОВНЫХ СОЦИАЛЬНО-ЭКОНОМИЧЕСКИХ ПОКАЗАТЕЛЕЙ

(стоимостные показатели в сопоставимых ценах;  
в процентах к предыдущему году)

	2015	2020	2021	2022	2023	2024
Валовой региональный продукт	103,7	101,5	107,5	102,2	118,7	... <sup>1)</sup>
Индекс промышленного производства	-	95,7	108,9	102,8	97,2	96,6 <sup>2)</sup>
Инвестиции в основной капитал	128,9	98,6	105,5	114,4	142,4	119,1 <sup>2)</sup>
Оборот розничной торговли	95,0	99,3	103,8	99,7	102,0	106,0
Платные услуги населению	95,3	93,0	103,8	100,6	101,0	101,9
Индекс потребительских цен на товары и услуги <sup>3)</sup>	112,8	107,2	106,3	112,3	108,3	108,2
Индекс цен производителей промышленных товаров <sup>3)</sup>	115,8	128,0	100,3	92,1	124,7	142,3
Индекс цен производителей на реализованную сельскохозяйственную продукцию <sup>3)</sup>	120,5	107,3	113,7	93,2	102,8	104,2
Сводный индекс цен на продукцию (затраты, услуги) инвестиционного назначения <sup>3)</sup>	103,3	108,7	108,1	111,9	106,6	108,8
Индекс тарифов на грузовые перевозки <sup>3)</sup>	116,0	100,8	122,7	107,2	105,3	113,7 <sup>4)</sup>
Грузооборот автомобильного транспорта	105,7	89,5	121,0	112,9	101,7	108,9 <sup>5)</sup>
Реальная начисленная среднемесячная заработная плата одного работника	88,0	105,2	106,2	99,5	102,9	110,2
Денежные доходы в среднем на душу населения в месяц	104,9	106,6	111,7	124,3	108,5	119,0 <sup>5)</sup>
Официальный курс доллара США по отношению к российскому рублю	129,5	119,3	100,6	94,7	127,5	113,4

<sup>1)</sup> Данные за 2024г. будут опубликованы после утверждения Федеральной службой государственной статистики

<sup>2)</sup> Январь-декабрь 2024г. к январю-декабрю 2023г., предварительные данные

<sup>3)</sup> Декабрь к декабрю предыдущего года в процентах

<sup>4)</sup> До 2016г.-грузовые перевозки внутренним водным транспортом

<sup>5)</sup> Данные предварительные

## 1.2. ДИНАМИКА ОФИЦИАЛЬНОГО КУРСА ДОЛЛАРА США И ЕВРО ПО ОТНОШЕНИЮ К РОССИЙСКОМУ РУБЛЮ

(на конец месяца)

	Курс доллара США			Курс евро	
	руб./долл. США	в процентах к предыдущему месяцу		руб./евро	в процентах к предыдущему месяцу
<b>2015</b>			<b>2015</b>		
Январь	68,93	122,5	Январь	78,11	114,3
Февраль	61,27	88,9	Февраль	68,69	87,9
Март	58,46	95,4	Март	63,37	92,3
Апрель	51,70	88,4	Апрель	56,81	89,6
Май	52,97	102,5	Май	58,01	102,1
Июнь	55,52	104,8	Июнь	61,52	106,1
Июль	58,99	106,3	Июль	64,65	105,1
Август	66,48	112,7	Август	75,05	116,1
Сентябрь	66,24	99,6	Сентябрь	74,58	99,4
Октябрь	64,37	97,2	Октябрь	70,75	94,9
Ноябрь	66,24	102,9	Ноябрь	70,39	99,5
Декабрь	72,88	110,0	Декабрь	79,70	113,2
<b>2020</b>			<b>2020</b>		
Январь	63,04	101,8	Январь	69,42	100,1
Февраль	66,99	106,3	Февраль	73,72	106,2
Март	77,73	116,0	Март	85,74	116,3
Апрель	73,69	94,8	Апрель	80,05	93,4
Май	70,75	96,0	Май	78,55	98,1
Июнь	69,95	98,9	Июнь	78,68	100,2
Июль	73,36	104,9	Июль	86,25	109,6
Август	74,64	101,7	Август	88,74	102,9
Сентябрь	79,68	106,8	Сентябрь	93,02	104,8
Октябрь	79,33	99,6	Октябрь	92,63	99,6
Ноябрь	75,86	95,6	Ноябрь	90,46	97,7
Декабрь	73,88	97,4	Декабрь	90,68	100,2
<b>2021</b>			<b>2021</b>		
Январь	76,25	103,2	Январь	92,30	101,8
Февраль	74,44	97,6	Февраль	90,37	97,9
Март	75,70	101,7	Март	88,88	98,4
Апрель	74,38	98,3	Апрель	90,15	101,4
Май	73,59	98,9	Май	89,67	99,5
Июнь	72,37	98,3	Июнь	86,20	96,1
Июль	73,14	101,1	Июль	86,99	100,9
Август	73,57	100,6	Август	86,81	99,8
Сентябрь	72,76	98,9	Сентябрь	84,88	97,8
Октябрь	70,52	96,9	Октябрь	82,29	96,9
Ноябрь	74,98	106,3	Ноябрь	84,48	102,7
Декабрь	74,29	99,1	Декабрь	84,07	99,5

	Курс доллара США			Курс евро	
	руб./долл. США	в процентах к предыдущему месяцу		руб./евро	в процентах к предыдущему месяцу
<b>2022</b>			<b>2022</b>		
Январь	77,82	104,8	Январь	86,64	103,1
Февраль	83,55	107,4	Февраль	93,60	108,0
Март	84,09	100,6	Март	93,70	100,1
Апрель	71,02	84,5	Апрель	74,56	79,6
Май	63,10	88,8	Май	64,72	86,8
Июнь	51,16	81,1	Июнь	53,86	83,2
Июль	61,31	119,8	Июль	62,57	116,2
Август	60,37	98,5	Август	60,58	96,8
Сентябрь	57,41	95,1	Сентябрь	55,41	91,5
Октябрь	61,53	107,2	Октябрь	61,13	110,3
Ноябрь	61,07	99,3	Ноябрь	63,39	103,7
Декабрь	70,34	115,2	Декабрь	75,66	119,4
<b>2023</b>			<b>2023</b>		
Январь	69,59	98,9	Январь	75,78	100,2
Февраль	75,43	108,4	Февраль	79,62	105,1
Март	77,09	102,2	Март	83,76	105,2
Апрель	80,51	104,4	Апрель	88,37	105,5
Май	80,69	100,2	Май	86,51	97,9
Июнь	87,03	107,9	Июнь	95,11	109,9
Июль	90,98	104,5	Июль	99,96	105,1
Август	95,93	105,4	Август	104,45	104,5
Сентябрь	97,41	101,5	Сентябрь	103,16	98,8
Октябрь	93,24	95,7	Октябрь	98,62	95,6
Ноябрь	88,88	95,3	Ноябрь	97,65	99,0
Декабрь	89,69	100,9	Декабрь	99,19	101,6
<b>2024</b>			<b>2024</b>		
Январь	89,29	99,6	Январь	96,79	97,6
Февраль	91,87	102,9	Февраль	99,45	102,7
Март	92,37	100,5	Март	99,53	100,1
Апрель	91,78	99,4	Апрель	98,03	98,5
Май	89,79	97,8	Май	97,13	99,1
Июнь	85,75	95,5	Июнь	92,42	95,1
Июль	86,33	100,7	Июль	93,29	100,9
Август	91,19	105,6	Август	100,76	108,0
Сентябрь	92,71	101,7	Сентябрь	103,47	102,7
Октябрь	97,05	104,7	Октябрь	105,22	101,7
Ноябрь	107,74	111,0	Ноябрь	114,31	108,6
Декабрь	101,68	94,4	Декабрь	106,10	92,8

### 1.3. ИНДЕКСЫ ЦЕН В СЕКТОРАХ ЭКОНОМИКИ В 2015-2024 ГОДАХ

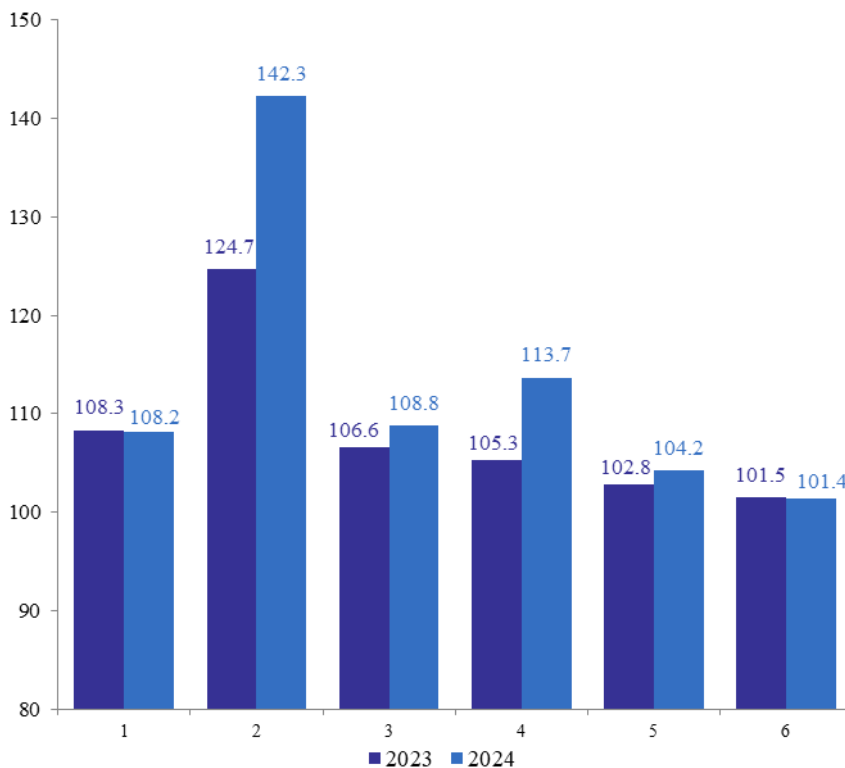
#### Динамика индексов цен по секторам экономики

(декабрь к декабрю предыдущего года; в процентах)

	Индексы					
	потребительских цен на товары и услуги	цен производителей промышленных товаров	сводный индекс цен на продукцию (затраты, услуги) инвестиционного назначения	тарифов на грузовые перевозки	цен производителей на реализованную сельскохозяйственную продукцию	тарифов на услуги связи для юридических лиц
2015	112,8	115,8	103,3	116,0	120,5	99,2
2016	105,0	107,3	114,2	116,4	107,3	105,3
2017	101,7	98,9	109,7	127,9	89,2	113,6
2018	104,6	105,9	111,9	101,5	106,5	100,9
2019	104,8	107,7	105,8	102,2	101,0	103,2
2020	107,2	128,0	108,7	100,8	107,3	100,1
2021	106,3	100,3	108,1	122,7	113,7	101,5
2022	112,3	92,1	111,9	107,2	93,2	102,1
2023	108,3	124,7	106,6	105,3	102,8	101,5
2024	108,2	142,3	108,8	113,7	104,2	101,4

## 1.4. ИНДЕКСЫ ЦЕН ПО СЕКТОРАМ ЭКОНОМИКИ

(декабрь к декабрю предыдущего года; в процентах)



1 - потребительских цен

2 - производителей промышленных товаров

3 - продукцию инвестиционного назначения

4 - грузовые перевозки

5 - производителей на реализованную сельхозпродукцию

6 - услуги связи для юридических лиц

## 2. УРОВЕНЬ И ДИНАМИКА ЦЕН НА ПОТРЕБИТЕЛЬСКОМ РЫНКЕ

### ИНДЕКСЫ ЦЕН (ТАРИФОВ) НА ТОВАРЫ И УСЛУГИ

#### 2.1. ИНДЕКСЫ ПОТРЕБИТЕЛЬСКИХ ЦЕН

(декабрь к декабрю предыдущего года; в процентах)

	2015	2019	2020	2021	2022	2023	2024
<b>Все товары и услуги</b>	<b>112,8</b>	<b>104,8</b>	<b>107,2</b>	<b>106,3</b>	<b>112,3</b>	<b>108,3</b>	<b>108,2</b>
Продовольственные товары	113,4	105,9	107,6	109,2	113,1	108,6	108,6
Продовольственные товары (без алкогольных напитков)	114,1	106,3	108,3	110,3	113,7	109,4	109,4
Алкогольные напитки	108,0	103,7	103,9	103,0	109,6	103,7	103,1
Непродовольственные товары	115,9	104,3	106,4	107,9	112,7	108,6	107,7
Услуги	107,9	104,1	107,6	101,2	110,8	107,7	108,4

В 2024 году потребительские цены на товары и услуги в Амурской области выросли на 8,2% (в 2023г. – на 8,3%).

Цены на продовольственные товары в 2024 году, как и в 2023 году увеличились на 8,6%. Среди продуктов питания значительно выросли цены на оливковое масло (на 55,0%), сливочное масло (на 33,4%), плавленые сыры, подсолнечное масло, мороженое сливочное (на 20,2%-21,9%), соль, пряники, конфеты мягкие, глазированные шоколадом, какао, манную крупу, шоколад (на 15,0%-17,9%). Кроме того, консервы томатные, зефир, рис, горох, торты, сыры твердые, полутвердые и мягкие, хлеб и хлебобулочные изделия, кексы рулеты, конфеты шоколадные натуральные и с добавками, пшено, газированные напитки, печенье стали дороже на 10,3%-14,5%.

В группе мясопродуктов баранина (кроме бескостного мяса) подорожала на 21,9%, говядина – на 16,7%, мясо индейки – на 15,0%, консервы мясные - на 10,2%, колбасные изделия – на 9,0%, продукты копченые из мяса и птицы – на 8,7%.

Из наблюдаемых рыбопродуктов более всего подорожали: икра лососевых рыб (на 32,4%), консервы рыбные (на 20,4%), филе сельди соленое, соленые и копченые деликатесные продукты из рыбы, рыба мороженая (на 18,1%-18,8%).

Молочная продукция в 2024 году стала дороже на 9,6%, в том числе сырки творожные, глазированные шоколадом на 19,5%, кисломолочные продукты – на 14,2%, сметана – на 13,3%, питьевые сливки – на 10,7%, смеси сухие молочные для детского питания, творог, молоко питьевое, молоко сгущенное с сахаром – на 6,2%-9,9%.

Вместе с тем наблюдалось снижение цен на гречневую крупу (на 7,2%), детский творожок (на 3,5%), яйца куриные (на 2,3%), куриные окорочка (на 1,7%).

За 2024 год цены на плодоовощную продукцию выросли на 6,7%, в том числе на помидоры свежие (на 19,2%), замороженные ягоды (на 16,7%), свежую капусту (на 15,8%), замороженные овощи (на 13,1%), сухофрукты и яблоки (на 11,8% и 11,2% соответственно), свежие огурцы, морковь, лук, картофель (на 8,0%-9,6%), чеснок (на 5,4%). Снижение цен наблюдалось на апельсины (на 6,7%), виноград (на 5,7%), свежую зелень (на 2,1%), свёклу столовую (на 1,1%).

Цены на непродовольственные товары в 2024 году выросли на 7,7% (в 2023г. – на 8,6%). Из наблюдаемых товаров более всего подорожали: плиты древесностружечные, ориентированно-стружечные (на 25,7%), газеты в розницу (на 22,8%), бинт (на 19,8%), свежесрезанные цветы, крема для рук, краски масляные, эмали, соски детские, доска обрезная, электрочайники, дрели электрические, бутылочки для кормления, кольца обручальные золотые (на 12,4%-17,7%), шины для легкового автомобиля (на 11,6%), шампунь (на 11,2%), уголь, автомобильный бензин, термометры медицинские безртутные, дезодоранты, пена для бритья, рюмки, фужеры из простого стекла, мягкие игрушки, ткани хлопчатобумажные бельевые (на 10,0%-10,9%). Кроме того выросли цены на ковры и ковровые изделия (на 9,4%), мужскую одежду, дизельное топливо, чулочно-носочные изделия, холодильники бытовые (на 8,3%-8,7%), спички, трикотажные изделия, мебель, часы (на 7,4%-7,7%), табачные изделия (на 6,9%), детскую и женскую одежду (на 6,3% и 5,2% соответственно).

Одновременно с этим цены на медицинские маски снизились на 13,0%, жидкие чистящие и моющие средства – на 3,5%, машины стиральные автоматические, вату, мониторы для настольного компьютера, смартфоны, дезинфицирующие средства для поверхностей, компьютеры планшетные – на 1,1%-1,7%.

Цены на медикаменты в 2024 году увеличились на 11,4%. Бисакодил стал дороже в 3,1 раза, фуросемид и смекта – на 34,3% и 33,9% соответственно, эналаприл, троксерутин, кеторол экспресс – на 20,1%-20,5%, цефтриаксон – на 19,2%, аскорбиновая кислота – на 17,8%, флуоцинолона ацетонид, поливитамины, ингалипт, канефрон, дротаверин, амоксициллин

с клавулановой кислотой, нимесулид (на 14,3%-16,9%). В то же время подешевел валидол (на 13,4%), арбидол (на 11,5%), синупрет (на 7,3%), цитрамон (на 5,6%), метилурацил (на 4,0%).

Индекс потребительских цен на услуги в 2024 году составил 108,4% (в 2023г. – 107,7%). Плата за пользование потребительским кредитом подорожала на 42,2%, обучение в негосударственных общеобразовательных организациях – на 32,7%, абонентская плата за пакет услуг сотовой связи, аренда квартир, услуги организатора проведения торжеств, ксерокопирование документа, услуги бань и душевых – на 21,4%-29,9%, билет в театр, водоснабжение горячее, изготовление фотографий для документов, стирка и глажение белья, проживание в хостеле – на 19,1%-19,5%.

Среди медицинских услуг пребывание пациента в круглосуточном стационаре стало дороже на 28,2%, удаление зуба под местным обезболиванием – на 25,3%, гастроскопия – на 18,5%, лечение кариеса – на 15,7%, изготовление съёмного протеза, первичный консультативный осмотр больного у стоматолога, ультразвуковое исследование брюшной полости, физиотерапевтическое лечение, первичный консультативный прием у врача специалиста – на 10,7%-12,5%.

В группе услуг пассажирского транспорта подорожали проезд в поездах дальнего следования, городском автобусе (на 10,4%), междугороднем автобусе (на 10,3%), такси (на 3,9%).

## 2.2. ИНДЕКСЫ ПОТРЕБИТЕЛЬСКИХ ЦЕН (ТАРИФОВ) НА ПРОДОВОЛЬСТВЕННЫЕ, НЕПРОДОВОЛЬСТВЕННЫЕ ТОВАРЫ И УСЛУГИ

(в процентах к предыдущему месяцу)

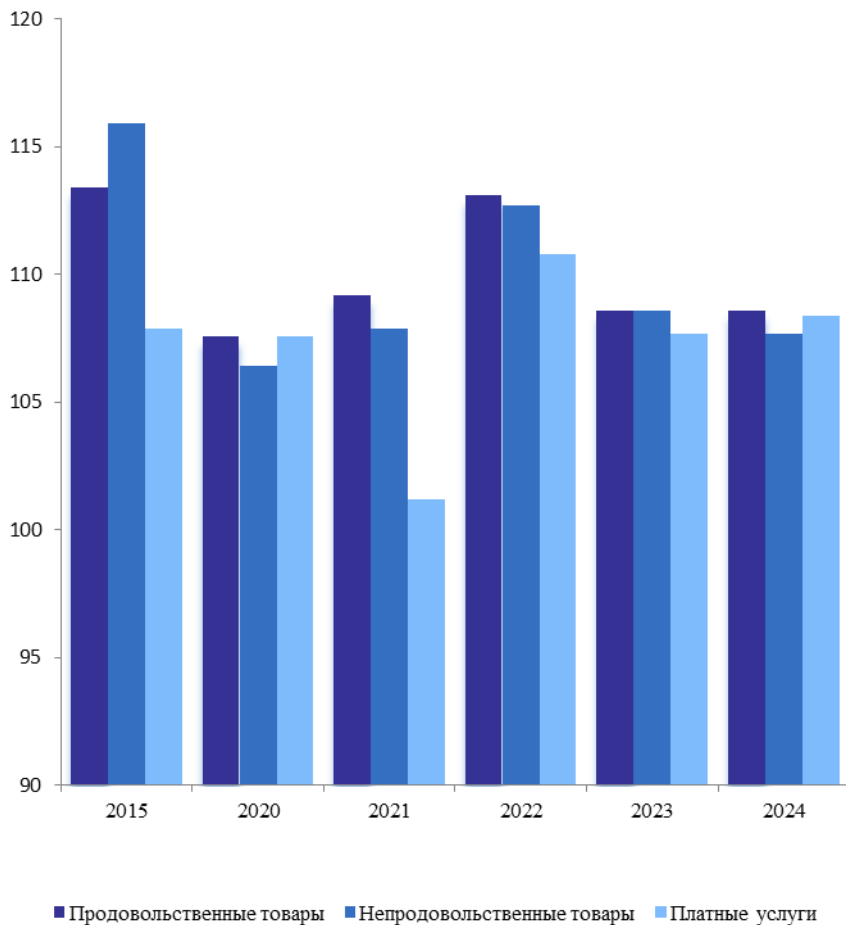
	Все то- вары и услуги	в том числе				
		продо- воль- ственные товары	из них		непродо- воль- ственные товары	услуги
			продо- воль- ственные товары (без алко- гольных напитков)	алко- гольные напитки		
<b>2015</b>						
Январь	103,1	105,0	105,4	101,8	102,4	101,6
Февраль	102,2	104,6	105,0	101,1	101,0	100,3
Март	101,5	101,8	101,8	101,4	102,0	100,5
Апрель	100,5	100,3	100,2	101,0	101,0	100,4
Май	100,2	99,7	99,6	100,5	100,9	100,1
Июнь	100,4	99,9	99,8	100,4	100,7	100,7
Июль	101,0	99,8	99,8	100,0	100,4	103,3
Август	100,1	99,2	99,1	100,3	101,1	100,0
Сентябрь	100,9	100,1	100,1	100,3	102,2	100,3
Октябрь	100,7	100,8	100,9	100,4	101,1	100,0
Ноябрь	101,0	101,0	101,1	100,4	101,4	100,3
Декабрь	100,6	100,7	100,7	100,3	100,6	100,2
<b>2020</b>						
Январь	100,7	100,8	100,9	100,5	100,7	100,6
Февраль	100,4	101,2	101,3	100,4	100,3	99,6
Март	100,5	100,4	100,4	100,2	100,5	100,6
Апрель	101,1	101,7	101,9	100,6	100,7	100,8
Май	100,5	100,7	100,8	100,3	100,3	100,6
Июнь	100,0	100,1	100,1	100,1	100,3	99,3
Июль	100,8	100,0	100,0	100,4	100,5	102,0
Август	100,4	99,6	99,5	100,3	100,4	101,2
Сентябрь	100,0	100,5	100,5	100,4	100,4	98,9
Октябрь	100,4	100,5	100,4	100,5	100,6	100,2
Ноябрь	100,5	100,9	101,0	99,8	100,7	99,9
Декабрь	101,7	101,2	101,3	100,3	100,7	103,6

	Все товары и услуги	в том числе				
		продовольственные товары	из них		непродовольственные товары	услуги
			продовольственные товары (без алкогольных напитков)	алкогольные напитки		
<b>2021</b>						
Январь	99,9	100,5	100,6	99,8	100,9	98,1
Февраль	100,2	100,8	100,8	100,5	100,5	99,1
Март	100,7	101,2	101,3	100,7	100,8	100,2
Апрель	100,4	100,7	100,9	99,9	100,4	100,0
Май	100,6	101,0	101,0	101,2	100,5	100,3
Июнь	100,5	100,2	100,3	100,1	100,8	100,6
Июль	100,8	100,4	100,4	100,5	100,6	101,5
Август	99,9	99,5	99,5	99,2	100,6	99,5
Сентябрь	100,4	100,4	100,3	101,4	100,4	100,3
Октябрь	100,4	100,7	100,8	99,9	100,6	100,0
Ноябрь	100,9	101,8	102,2	98,9	100,8	100,2
Декабрь	101,3	101,7	101,9	101,0	100,8	101,6
<b>2022</b>						
Январь	100,6	101,9	102,0	101,4	100,5	99,1
Февраль	100,9	101,6	101,8	100,7	100,6	100,5
Март	105,3	106,4	106,9	103,6	107,5	101,0
Апрель	101,5	102,9	102,8	103,6	100,6	101,2
Май	100,4	101,1	100,9	102,2	99,8	100,3
Июнь	100,4	100,2	100,3	99,2	100,5	100,6
Июль	100,4	99,6	99,3	101,6	100,1	101,9
Август	99,8	98,6	98,5	99,1	100,6	100,1
Сентябрь	99,9	99,4	99,4	99,5	100,4	99,9
Октябрь	100,7	100,8	100,7	101,8	100,6	100,6
Ноябрь	100,7	100,3	100,6	99,0	100,6	101,2
Декабрь	101,3	99,9	100,3	97,7	100,4	104,1
<b>2023</b>						
Январь	100,9	101,6	101,1	104,6	100,9	100,3
Февраль	100,1	100,3	100,8	97,8	99,8	100,2
Март	100,2	100,2	100,5	98,6	100,1	100,2
Апрель	100,7	101,2	100,7	104,2	100,3	100,7
Май	100,6	99,8	99,7	100,4	100,5	101,5
Июнь	100,3	100,0	100,3	98,6	100,5	100,3
Июль	100,6	100,6	100,7	100,4	101,0	99,9

	Все товары и услуги	в том числе				непродовольственные товары	услуги
		продовольственные товары	из них				
			продовольственные товары (без алкогольных напитков)	алкогольные напитки			
Август	101,0	100,2	100,4	99,3	102,6	99,4	
Сентябрь	100,8	100,9	100,8	101,6	100,9	100,5	
Октябрь	100,6	100,9	101,3	98,5	100,4	100,6	
Ноябрь	101,1	100,9	101,4	97,9	100,5	102,3	
Декабрь	101,1	101,5	101,3	102,1	100,6	101,6	
<b>2024</b>							
Январь	100,4	101,1	101,3	99,8	100,4	99,6	
Февраль	100,5	100,6	100,7	99,8	100,2	100,9	
Март	100,2	99,7	99,8	98,9	100,3	100,4	
Апрель	100,6	101,0	101,2	99,9	100,6	100,1	
Май	100,4	100,4	100,3	100,8	100,4	100,4	
Июнь	100,5	100,4	100,3	100,6	100,5	100,7	
Июль	101,3	100,2	100,2	100,4	100,8	103,2	
Август	100,6	100,6	100,6	100,9	100,9	100,1	
Сентябрь	100,4	100,8	100,8	100,5	100,1	100,5	
Октябрь	101,2	101,2	101,4	100,4	101,4	100,9	
Ноябрь	101,2	101,2	101,2	101,1	100,9	101,7	
Декабрь	100,7	101,1	101,3	99,9	101,0	99,7	

### 2.3. ИНДЕКСЫ ПОТРЕБИТЕЛЬСКИХ ЦЕН (ТАРИФОВ) НА ПРОДОВОЛЬСТВЕННЫЕ, НЕПРОДОВОЛЬСТВЕННЫЕ ТОВАРЫ И УСЛУГИ

(декабрь к декабрю предыдущего года; в процентах)



## 2.4. ИНДЕКСЫ ПОТРЕБИТЕЛЬСКИХ ЦЕН ПО ДАЛЬНЕВОСТОЧНОМУ ФЕДЕРАЛЬНОМУ ОКРУГУ

(декабрь к декабрю предыдущего года; в процентах)

	2015	2020	2021	2022	2023	2024
<b>Российская Федерация<sup>1)</sup></b>	<b>112,9</b>	<b>104,9</b>	<b>108,4</b>	<b>111,9</b>	<b>107,4</b>	<b>109,5</b>
<b>Дальневосточный федеральный округ<sup>2)</sup></b>	<b>112,0</b>	<b>105,0</b>	<b>107,2</b>	<b>111,8</b>	<b>108,3</b>	<b>108,7</b>
Республика Саха (Якутия)	110,5	104,0	106,2	112,3	107,4	109,2
Еврейская автономная область	111,1	106,1	108,5	113,0	108,0	108,5
Приморский край	111,9	105,0	107,4	111,3	109,4	109,2
Хабаровский край	113,1	104,9	106,2	110,8	106,8	107,4
<b>Амурская область</b>	<b>112,8</b>	<b>107,2</b>	<b>106,3</b>	<b>112,3</b>	<b>108,3</b>	<b>108,2</b>
Камчатский край	112,6	103,3	106,7	112,2	107,8	110,3
Магаданская область	113,1	105,0	108,6	111,4	106,4	107,6
Сахалинская область	110,6	105,0	106,2	112,1	107,4	107,2
Чукотский автономный округ	111,1	101,9	105,8	105,7	104,8	105,1
Забайкальский край	114,3	105,3	109,4	113,0	110,1	108,8
Республика Бурятия	110,7	106,0	109,4	112,6	108,9	110,5

## 2.5. ИНДЕКСЫ ПОТРЕБИТЕЛЬСКИХ ЦЕН НА ОТДЕЛЬНЫЕ ГРУППЫ И ВИДЫ ПРОДОВОЛЬСТВЕННЫХ ТОВАРОВ

(декабрь к декабрю предыдущего года; в процентах)

	2015	2020	2021	2022	2023	2024
Мясопродукты	107,3	103,6	111,3	109,3	112,0	107,2
Мясо и птица	104,7	102,8	111,4	107,1	115,5	106,3
Говядина (кроме бескостного мяса)	110,8	105,6	112,1	107,6	108,9	123,1
Свинина (кроме бескостного мяса)	111,5	101,5	105,3	104,2	118,5	105,6
Мясо птицы	98,1	101,6	115,0	106,0	115,9	103,3
Куры охлажденные и мороженные	94,9	102,4	113,1	104,1	111,4	105,7

<sup>1)</sup> 2023-2024 гг. – без учета статистической информации по Донецкой Народной Республике, Луганской Народной Республике, Запорожской и Херсонской областям

<sup>2)</sup> В расчет по Дальневосточному федеральному округу до 2018 года не входят Забайкальский край и Республика Бурятия

	2015	2020	2021	2022	2023	2024
Колбасы вареные	111,6	105,4	112,0	109,4	111,3	105,4
Колбасные изделия	110,7	104,5	112,5	110,0	111,2	109,0
Сосиски, сардельки	110,3	105,5	111,5	109,1	111,5	111,2
Колбаса полукопченая и варено-копченая	109,8	102,8	113,9	111,4	110,8	111,5
Консервы мясные, кг	-	-	-	127,2	105,4	110,1
Рыбoproductы	133,2	106,9	109,4	121,9	103,2	117,3
Рыба и морепродукты пищевые	134,4	105,0	106,6	121,0	103,0	117,1
Рыба мороженая неразделанная	141,9	104,3	98,2	124,0	100,7	123,6
Рыба соленая, маринованная, копченая (без деликатесной)	125,7	106,9	110,9	115,7	111,2	110,5
Сельди	125,2	102,6	106,8	126,0	105,0	115,6
Консервы рыбные	-	-	-	124,2	103,1	120,4
Консервы рыбные натуральные и с добавлением масла, кг	-	-	-	124,3	102,9	121,0
Масло и жиры	-	-	-	114,8	99,1	126,6
Масло сливочное	106,7	104,6	111,9	113,1	105,6	133,4
Масло подсолнечное, л	-	-	-	116,2	89,6	120,3
Маргарин	119,0	109,4	105,2	120,1	102,3	108,0
Молоко и молочная продукция	107,2	105,7	108,2	114,2	105,2	109,6
Молоко питьевое цельное стерилизованное 2,5-3,2% жирности	101,6	108,9	106,2	113,4	105,4	109,3
Сметана	108,8	104,7	110,2	114,2	105,8	113,3
Кисломолочные продукты (кефир, ряженка, варенец)	105,5	103,0	107,2	114,0	107,0	114,2
Творог	111,3	101,3	106,0	110,1	105,2	107,9
Сыр	103,4	107,5	107,6	119,2	104,5	112,6
Сыры твердые, полутвердые и мягкие	103,1	107,6	107,6	118,4	104,7	112,1
Консервы овощные	134,0	109,1	106,0	133,8	109,9	107,9
Овощи натуральные консервированные, маринованные (огурцы, томаты, зеленый горошек)	136,2	108,9	105,9	134,3	110,2	107,7
Консервы томатные (томат-пюре, томатная паста)	131,1	113,8	105,5	130,5	111,8	110,3
Консервы фруктово-ягодные	120,8	103,5	97,8	130,4	107,2	108,8
Соки фруктовые	120,7	103,2	94,8	133,3	107,4	109,8
Яйца	109,7	102,9	145,7	91,2	160,0	97,7

	2015	2020	2021	2022	2023	2024
Сахар – песок	115,2	139,6	112,1	122,1	111,5	100,7
Кондитерские изделия	122,5	103,3	110,3	127,1	105,5	113,9
Печенье	117,0	101,6	110,8	131,4	102,1	114,5
Пряники	123,6	108,7	109,8	128,0	104,9	115,4
Карамель	128,2	103,5	111,7	124,5	102,9	101,5
Варенье, джем, повидло, мед	105,3	112,1	104,3	112,2	112,8	106,3
Чай, кофе, какао	127,0	106,3	105,9	126,3	105,5	105,1
Кофе натуральный растворимый	126,2	104,0	107,2	130,6	101,2	107,9
Чай черный байховый	132,5	107,8	108,7	113,4	108,9	99,2
Соль, соус, специи, концентраты	123,5	107,1	115,0	121,1	110,5	104,8
Соль	108,3	102,1	103,3	132,9	130,5	115,0
Майонез	122,2	110,4	122,8	118,6	109,4	104,9
Мука пшеничная	115,4	116,4	113,1	108,9	106,2	105,1
Хлеб и хлебобулочные изделия	110,9	109,8	110,7	117,6	105,7	112,3
Хлеб ржаной, ржано-пшеничный	109,1	111,6	109,6	116,8	108,2	113,4
Хлеб и булочные изделия из пшеничной муки	109,6	110,1	111,7	115,9	106,0	112,5
Булочные изделия сдобные из муки высшего сорта	111,5	112,2	112,8	117,8	103,6	114,0
Макаронные и крупяные изделия	126,5	115,9	117,8	121,9	98,7	103,7
Крупа и бобовые	127,3	118,1	120,0	123,9	99,9	104,3
Рис шлифованный	137,2	104,6	112,0	146,4	110,8	110,9
Крупа манная	108,4	110,2	111,8	112,6	106,9	117,9
Пшено	121,6	93,7	109,1	99,7	102,9	114,0
Горох и фасоль	126,9	114,0	131,4	106,3	96,5	111,2
Крупа гречневая	124,6	139,5	132,3	101,9	84,7	92,8
Крупа овсяная и перловая	107,4	102,6	114,9	122,8	93,3	106,6
Макаронные изделия	124,8	111,9	113,5	117,7	97,2	103,1
Флодоовощная продукция, включая картофель	117,9	123,8	108,0	100,3	114,5	106,7
Картофель	110,8	117,8	143,4	72,4	110,7	109,6
Овощи	112,1	138,9	108,3	88,3	112,5	112,0
Капуста белокочанная свежая	140,7	109,7	180,3	56,5	120,8	115,8
Лук репчатый	88,4	115,0	109,6	92,7	127,6	109,5
Свекла столовая	116,1	113,0	127,0	85,6	121,0	98,9
Морковь	123,4	174,9	104,6	77,3	118,9	108,4
Фрукты и цитрусовые	123,7	117,4	104,4	109,6	116,1	103,7
Яблоки	107,6	120,7	97,6	98,4	120,2	111,2

	2015	2020	2021	2022	2023	2024
Апельсины	141,2	121,4	98,3	105,8	131,5	93,3
Водка	105,4	103,8	102,2	101,8	107,8	101,4
Вина виноградные	113,7	108,8	103,9	112,8	101,6	109,7
Коньяк отечественный	102,4	101,4	104,2	103,9	106,0	104,8
Шампанское отечественное	107,5	103,7	98,0	114,3	105,2	102,0
Пиво	114,0	101,3	104,1	126,5	92,0	99,9
Напитки безалкогольные	111,0	103,5	103,0	133,0	104,4	108,6
Мороженое	123,2	105,4	112,1	123,2	102,4	121,9
Общественное питание	107,0	103,7	108,0	120,3	109,4	104,7
Обед в столовой, кафе, закусочной (кроме столовой в организации)	104,8	105,3	110,1	115,8	105,9	109,4

## 2.6. ИНДЕКСЫ ПОТРЕБИТЕЛЬСКИХ ЦЕН НА ОТДЕЛЬНЫЕ ГРУППЫ И ВИДЫ НЕПРОДОВОЛЬСТВЕННЫХ ТОВАРОВ

(декабрь к декабрю предыдущего года; в процентах, раз)

	2015	2020	2021	2022	2023	2024
Ткани	105,8	105,7	102,7	109,9	102,1	104,0
Ткани хлопчатобумажные	120,6	107,2	107,0	120,0	100,5	110,9
Ткани шерстяные	106,2	101,4	100,0	102,5	101,2	100,2
Ткани шелковые	101,9	106,5	102,9	110,6	102,4	103,9
Полотенца	103,0	106,2	101,7	109,8	103,5	103,2
Одежда и белье	117,6	105,9	103,8	110,4	106,5	106,3
Одежда	118,2	105,8	103,7	110,2	106,5	106,4
Одежда мужская	116,0	104,5	104,4	113,0	107,1	108,3
Костюм-двойка мужской из шерстяных, полушерстяных или смесовых тканей	105,5	105,1	107,4	119,3	106,5	106,3
Брюки мужские из полушерстяных или смесовых тканей	113,1	109,1	106,3	117,3	104,3	109,1
Брюки мужские из джинсовой ткани (джинсы)	120,2	104,6	103,7	105,1	106,4	105,4
Сорочка верхняя мужская из хлопчатобумажных или смесовых тканей	122,8	104,2	102,5	116,9	108,5	109,9
Одежда женская	118,8	105,8	103,2	107,6	105,2	105,2
Пальто женское демисезонное из шерстяных или полушерстяных тканей	112,3	104,0	100,0	107,5	102,2	104,9

	2015	2020	2021	2022	2023	2024
Пальто (полупальто) женское с верхом из плащевых, смесовых тканей на утепленной подкладке	118,5	108,1	106,3	105,7	105,7	104,3
Юбка женская из полушерстяных или смесовых тканей	110,3	102,1	100,1	107,1	104,4	106,2
Блузка женская из искусственных или синтетических тканей	115,2	103,9	102,7	104,4	100,0	106,6
Одежда детская	118,4	107,8	104,4	114,3	108,4	106,3
Одежда для детей школьного возраста	117,8	109,8	104,7	110,0	108,4	105,7
Куртка для детей школьного возраста с верхом из плащевых тканей утепленная	114,7	110,9	105,1	106,3	107,2	106,8
Платье (платье-костюм, сарафан) для девочек школьного возраста из полушерстяных, смесовых тканей	116,3	106,2	101,5	111,8	106,4	106,9
Одежда для детей дошкольного возраста	121,4	107,5	102,2	115,4	107,3	109,1
Белье для детей ясельного возраста	116,8	104,1	105,5	124,3	109,6	107,1
Белье постельное	107,0	107,8	104,2	114,9	107,4	104,2
Пальто женское меховое и дубленка	106,2	101,8	103,5	104,1	104,9	103,5
Трикотажные изделия	112,6	103,8	105,0	111,8	105,8	107,5
Верхний трикотаж, прочие изделия верхнего трикотажа	108,2	102,4	104,0	105,5	105,8	104,1
Джемпер мужской	109,1	100,7	103,0	102,0	104,4	105,1
Джемпер женский	112,8	103,7	108,1	102,2	101,3	102,5
Бельевой трикотаж	120,4	106,7	106,9	122,6	105,8	111,1
Майка, футболка мужская бельевая	119,3	112,6	109,9	123,9	102,1	112,5
Трусы женские	116,7	104,6	107,1	115,2	109,6	112,4
Чулочно-носочные изделия	113,4	107,7	105,2	118,2	101,7	108,7
Колготки женские эластичные	-	108,7	105,1	114,6	100,7	108,9

	2015	2020	2021	2022	2023	2024
Носки мужские из хлопчатобумажной или смесовой пряжи	110,0	104,4	106,1	123,8	102,3	108,4
Обувь кожаная, текстильная и комбинированная	107,9	103,3	102,4	107,4	103,1	103,2
Обувь мужская	107,9	102,4	102,9	105,6	103,5	103,7
Сапоги, ботинки мужские зимние кожаные на утепленной подкладке	107,2	101,8	103,2	105,5	102,3	103,0
Полуботинки, туфли мужские кожаные	109,6	102,7	102,1	105,8	104,8	105,8
Обувь женская	107,9	103,4	102,5	105,5	101,8	102,9
Сапоги женские зимние кожаные на утепленной подкладке	109,2	101,6	102,4	103,6	102,1	105,3
Сапоги женские осенние кожаные	106,1	106,2	104,5	107,1	100,7	103,3
Туфли женские летние, босоножки	-	-	-	103,3	101,0	100,7
Туфли женские модельные кожаные	102,5	104,1	103,5	109,8	108,2	101,3
Обувь детская	109,2	103,5	102,8	110,3	104,6	103,8
Ботинки, полуботинки для детей школьного возраста	107,7	105,4	103,9	103,4	104,4	102,0
Ботинки, полуботинки для детей дошкольного возраста	105,6	103,5	102,3	103,8	102,3	102,9
Обувь кроссовая и спортивная для взрослых	107,7	103,6	100,9	110,9	102,7	102,5
Обувь резиновая	105,6	106,2	101,1	110,9	102,7	98,4
Моющие и чистящие средства	127,4	109,1	110,6	131,1	101,5	102,5
Порошок стиральный	126,2	111,1	111,4	121,1	100,7	106,8
Мыло хозяйственное, 200г	117,7	108,4	115,5	159,0	101,9	108,3
Мыло туалетное, 100г	128,0	105,4	120,8	147,2	99,8	108,3
Парфюмерно-косметические товары	122,9	106,8	104,5	136,1	103,1	105,7
Шампунь, 250мл	124,6	110,3	103,0	149,9	98,1	111,2
Крем для лица, 100г (100мл)	115,4	109,5	103,0	130,1	103,7	105,3
Паста зубная, 100г (100мл)	129,7	107,7	104,6	137,6	103,1	106,7
Галантерея	109,6	106,3	103,1	113,5	102,8	104,4
Щетка зубная	109,9	109,6	101,2	120,6	100,3	101,9

	2015	2020	2021	2022	2023	2024
Нитки	143,0	106,8	103,0	152,6	100,7	102,7
Табачные изделия	127,1	109,9	110,2	110,7	107,0	106,9
Спички	105,1	107,0	150,8	113,9	110,9	107,4
Мебель	113,0	105,7	111,9	114,7	103,6	107,7
Шкаф для платья и белья	111,0	106,9	113,4	112,8	108,1	112,5
Стул с мягким сиденьем	105,8	103,5	106,7	112,5	100,6	105,4
Диван-кровать	110,9	103,0	111,3	110,5	108,2	109,9
Набор корпусной мебели (стенка), комплект	110,0	109,9	108,8	108,8	102,0	105,1
Ковры и ковровые изделия	113,7	103,2	102,6	114,6	112,9	109,4
Металлическая посуда и металлические предметы домашнего обихода	105,6	102,2	103,3	106,5	99,7	105,6
Стеклопосуда	100,6	100,4	100,7	107,4	100,6	110,7
Фарфоро-фаянсовая посуда	109,9	103,9	103,3	109,4	101,8	103,1
Тарелка обеденная мелкая или глубокая	113,3	106,1	104,3	114,0	100,7	106,8
Часы наручные	124,7	106,2	102,9	122,4	105,3	107,7
Электроприборы и другие бытовые приборы	122,6	107,3	102,6	125,3	103,8	105,6
Холодильник двухкамерный, емкостью 250-360л	126,2	107,4	100,2	126,0	100,8	108,7
Стиральные машины бытовые	125,2	107,8	102,7	146,0	95,5	98,9
Электропылесос напольный	124,0	106,3	111,3	117,2	101,3	100,7
Лампа электрическая осветительная	122,9	112,7	101,4	125,3	109,7	105,0
Бумажно-беловые товары	120,9	108,9	106,9	126,4	101,7	102,3
Тетрадь школьная (в пересчете на 12 листов)	106,9	102,1	102,6	127,0	105,1	109,4
Школьно-письменные принадлежности и канцелярские товары	126,7	105,3	105,1	114,0	104,4	105,6
Авторучка шариковая	124,5	108,2	106,3	116,8	104,5	106,7
Печатные издания	108,1	105,0	103,7	108,9	103,7	111,7
Газета в розницу	-	-	-	114,2	104,2	122,8
Книга художественная	107,3	107,5	105,4	103,4	105,6	104,0
Велосипеды и мотоциклы	151,5	101,5	105,1	116,8	100,1	106,0
Велосипед дорожный для взрослых	152,1	102,7	103,9	117,9	99,0	103,1
Телерадиотовары	110,6	105,2	107,5	101,4	107,1	103,2
Телевизор	109,4	105,2	107,7	101,0	107,0	103,1

	2015	2020	2021	2022	2023	2024
Персональные компьютеры	113,7	112,6	104,2	120,2	102,5	102,3
Средства связи	108,6	112,6	108,3	111,2	105,4	99,7
Игрушки	116,3	107,0	106,0	121,8	106,8	106,7
Товары для физической культуры, спорта и туризма	106,6	101,6	107,1	105,9	103,3	101,8
Строительные материалы	111,2	103,3	119,3	110,3	101,5	106,3
Пиломатериалы	104,5	103,7	162,5	84,2	95,6	118,8
Кирпич красный, 1000 шт.	100,9	103,8	-	-	97,4	107,1
Линолеум, кв.м	106,7	101,7	108,2	124,1	104,3	104,2
Доска обрезная, куб.м	102,0	104,4	181,8	99,1	92,6	114,2
Ювелирные изделия	140,0	109,5	100,6	125,4	111,1	117,7
Легковые автомобили	120,0	105,0	109,1	122,7	119,0	106,9
Легковой автомобиль отечественный новый	121,7	108,9	113,3	127,1	117,0	107,1
Топливо моторное	106,6	104,2	109,8	100,7	109,2	109,9
Дизельное топливо	104,2	103,9	113,5	113,0	106,1	108,4
Бензин автомобильный	107,0	104,3	109,3	99,0	109,6	110,1
Бензин АИ-92	107,3	104,2	109,4	98,4	108,6	109,4
Бензин АИ-95	106,7	104,4	108,4	99,3	109,6	109,7
Медицинские товары	116,2	114,7	107,5	113,6	109,3	111,2
Медикаменты	116,4	114,8	108,2	113,4	109,4	111,4
Аспирин отечественный, 500 мг, 10 таблеток	140,7	112,7	184,8	137,2	123,6	106,9
Дротаверин (Но-шпа), 40 мг, 100 таблеток	123,2	104,8	100,4	113,7	116,4	115,8
Валидол, 60 мг, 10 таблеток	133,0	114,5	138,2	102,3	100,1	86,6
Йод, 10 мл	101,8	110,5	128,9	в 2,4р	106,8	102,7
Перевязочные материалы	106,6	119,8	105,5	122,9	107,6	101,1
Топливо	96,7	106,8	120,3	126,3	123,8	106,8
Уголь, т	104,1	102,0	114,3	118,3	131,0	110,0
Дрова, куб.м.	92,7	108,5	122,2	128,8	120,7	106,0
Садоводство	108,2	108,5	112,2	113,3	112,5	110,9

## 2.7. ИНДЕКСЫ ПОТРЕБИТЕЛЬСКИХ ЦЕН (ТАРИФОВ) НА ОТДЕЛЬНЫЕ ГРУППЫ И ВИДЫ УСЛУГ

(декабрь к декабрю предыдущего года; в процентах)

	2015	2020	2021	2022	2023	2024
Бытовые услуги	105,7	107,8	105,1	116,4	107,4	108,4
Ремонт, пошив одежды и обуви	105,9	104,0	105,9	109,3	101,4	106,0
Постановка набоек	107,7	103,5	103,7	105,0	101,5	101,6
Ремонт брюк из всех видов тканей	102,7	105,3	110,7	118,4	101,1	116,1
Ремонт и техническое обслуживание бытовой радиоэлектронной аппаратуры, бытовых машин и приборов	112,4	103,4	101,1	100,9	107,1	104,1
Ремонт телевизоров	105,1	100,0	101,7	100,9	105,0	102,6
Ремонт холодильников всех марок	119,7	108,9	100,0	100,0	114,9	108,7
Ремонт и техническое обслуживание транспортных средств	100,0	106,7	101,4	127,7	101,0	106,0
Химическая чистка, услуги прачечных	106,0	102,4	103,5	105,2	101,3	119,1
Химчистка мужского костюма	122,2	100,0	103,7	123,3	107,5	107,3
Стирка и глажение белья прямого	105,1	102,5	103,5	104,6	101,1	119,5
Ремонт жилищ	102,5	106,9	113,2	113,2	106,8	107,1
Услуги фотоателье	131,0	104,6	107,3	141,2	105,2	110,1
Изготовление фотографий для документов, 4 шт.	117,6	102,6	115,2	107,6	112,8	119,3
Услуги бань и душевых	106,8	105,5	104,6	111,6	108,8	129,9
Услуги парикмахерских	102,6	107,9	105,0	111,3	109,3	106,0
Стрижка модельная в женском зале	102,9	106,8	104,9	111,9	108,3	105,3
Стрижка модельная в мужском зале	101,7	116,4	104,2	108,7	110,1	108,2
Ритуальные услуги	107,2	102,8	107,0	136,1	116,6	102,7
Рытье могилы	-	102,1	105,1	116,9	136,2	104,1

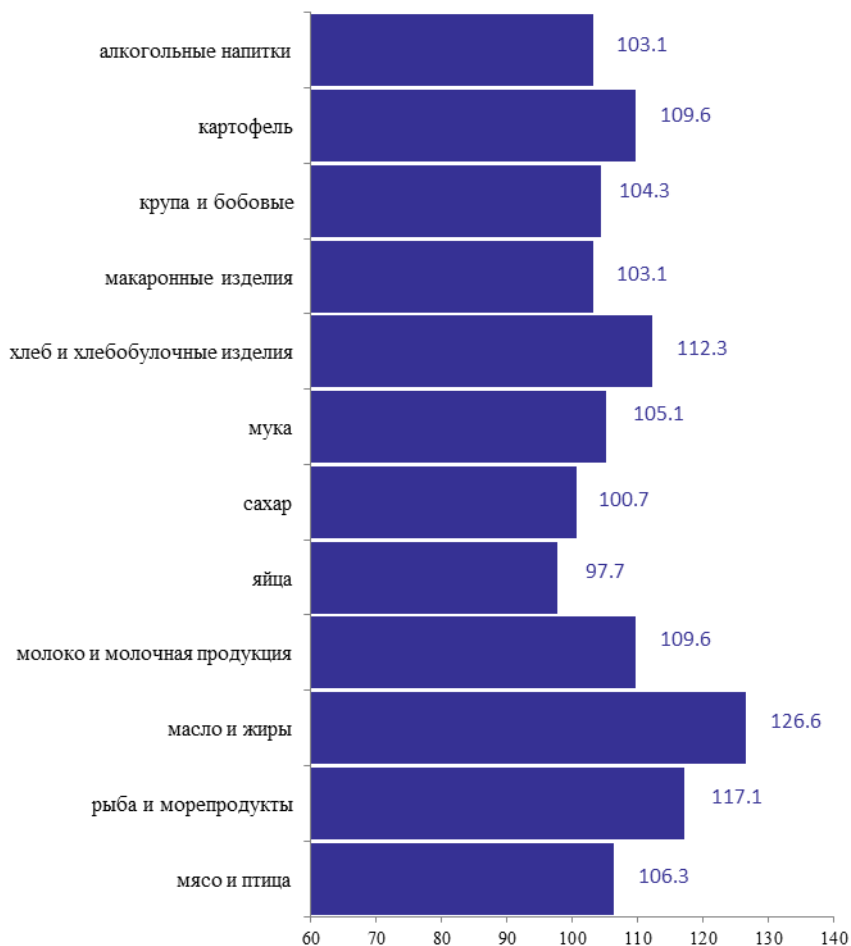
	2015	2020	2021	2022	2023	2024
Изготовление гроба	104,8	103,1	107,5	141,6	108,3	101,9
Услуги пассажирского транспорта	114,2	133,6	100,1	96,6	140,8	102,8
Автомобильный транспорт	103,1	108,8	107,9	108,3	113,3	108,7
Проезд в междугороднем автобусе, 50км пути	94,8	113,3	100,0	115,2	108,2	110,3
Проезд в городском автобусе	107,6	106,4	106,6	106,5	108,9	110,4
Железнодорожный транспорт	112,5	98,5	106,0	83,8	120,9	110,4
Проезд в купейном вагоне скорого нефирменного поезда дальнего следования, 100 км пути	107,9	108,1	119,6	104,2	115,7	105,4
Услуги почтовой связи	113,3	100,0	107,3	109,8	102,8	112,3
Пересылка простого письма внутри России, массой до 20г	113,3	100,0	108,4	112,5	107,4	106,9
Абонентская плата за домашний телефон (неограниченный объем местных телефонных соединений)	103,2	100,0	102,1	109,4	100,0	105,0
Междугородная телефонная связь	100,0	101,5	102,5	110,0	107,0	100,0
Беспроводная радиосвязь	105,6	102,6	107,8	125,9	103,4	121,4
Услуги по подключению к сети Интернет	103,4	99,3	100,0	99,5	98,0	98,3
Жилищные и коммунальные услуги (включая аренду квартир)	106,3	105,1	99,1	111,5	101,2	111,3
Жилищные услуги	100,8	105,1	103,7	102,1	104,7	110,3
Оплата жилья в домах государственного и муниципального жилищных фондов	104,1	126,8	102,2	102,5	104,3	105,5

	2015	2020	2021	2022	2023	2024
Содержание, ремонт жилья для граждан-собственников жилья в результате приватизации, граждан-собственников жилых помещений по иным основаниям, кв.м общей площади	-	102,8	101,9	103,3	101,4	104,1
Услуги по организации и выполнению работ по эксплуатации домов ЖК, ЖСК, ТСЖ, кв.м. общей площади	-	100,0	100,0	107,7	107,4	109,6
Взносы на капитальный ремонт, кв.м. общей площади	-	105,1	103,6	100,0	100,0	107,0
Услуги гостиниц и прочих мест проживания	99,8	109,3	99,5	119,6	108,8	113,9
Проживание в гостинице 3*, сутки с человека	-	-	104,0	102,9	106,0	107,1
Коммунальные услуги	109,8	105,1	97,2	114,2	100,0	111,6
Оплата холодного водоснабжения и водоотведения	107,8	101,3	102,7	112,6	100,0	111,4
Отопление, Гкал	110,3	105,7	93,4	115,1	100,0	112,6
Водоснабжение горячее, куб.м.	108,1	107,6	97,4	114,7	100,0	119,2
Газоснабжение	109,0	104,0	103,8	112,7	100,0	109,4
Услуги по снабжению электроэнергией	110,2	104,9	103,6	112,8	100,0	108,8
Услуги дошкольного воспитания	138,0	104,1	102,8	118,6	104,0	106,7
Услуги образования	113,8	102,0	102,8	108,8	108,7	112,3
Услуги среднего образования	107,0	102,6	101,9	114,3	108,5	124,3
Услуги профессионального обучения	108,6	103,9	106,5	104,3	110,0	110,4
Услуги высшего образования	116,6	100,7	101,8	107,9	108,2	104,3
Услуги организаций культуры	108,8	99,1	100,0	118,3	114,6	106,6

	2015	2020	2021	2022	2023	2024
Кинотеатры	101,7	98,3	100,0	109,1	105,8	101,0
Театры	100,0	100,0	100,0	127,6	114,6	119,1
Услуги в сфере внутреннего туризма	-	134,1	97,9	97,0	141,5	101,5
Санаторно-оздоровительные услуги	102,2	100,0	102,7	100,0	106,9	111,8
Медицинские услуги	108,1	105,1	106,0	112,1	112,6	111,5
Первичный консультативный прием у врача специалиста	110,4	110,1	104,0	116,0	115,8	112,5
Физиотерапевтическое лечение (УВЧ, электрофорез)	102,4	104,2	102,4	107,4	104,3	112,0
Общий анализ крови	114,7	101,4	103,7	104,6	105,3	104,2
Первичный консультативный осмотр больного у стоматолога	100,9	117,9	113,4	117,3	112,3	111,7
Удаление зуба под местным обезболиванием	116,7	102,0	118,0	112,8	123,6	125,3
Лечение кариеса, пломба	115,1	103,5	107,3	117,4	115,4	115,7
Изготовление съемного протеза с 14 зубами из пластмассы	109,7	104,8	107,0	115,8	106,7	110,7
Изготовление одной коронки стальной с напылением	104,7	106,5	105,9	117,8	117,9	109,3
Лечебный массаж шейно-грудного отдела, сеанс	101,3	103,3	104,9	109,0	113,5	107,8
Ветеринарные услуги	124,3	110,6	104,3	109,5	107,4	112,7
Услуги правового характера	170,7	100,0	100,2	105,8	112,6	100,0
Удостоверение завещания в нотариальной конторе	188,4	100,0	100,0	103,5	106,7	100,0
Услуги банков	99,6	100,0	99,7	127,1	122,5	131,2
Услуги страхования	101,1	100,4	100,3	133,9	97,1	67,6
Услуги физической культуры и спорта	107,6	105,6	102,3	102,1	108,2	106,8
Посреднические и прочие услуги	134,9	104,0	103,5	114,0	102,0	112,4

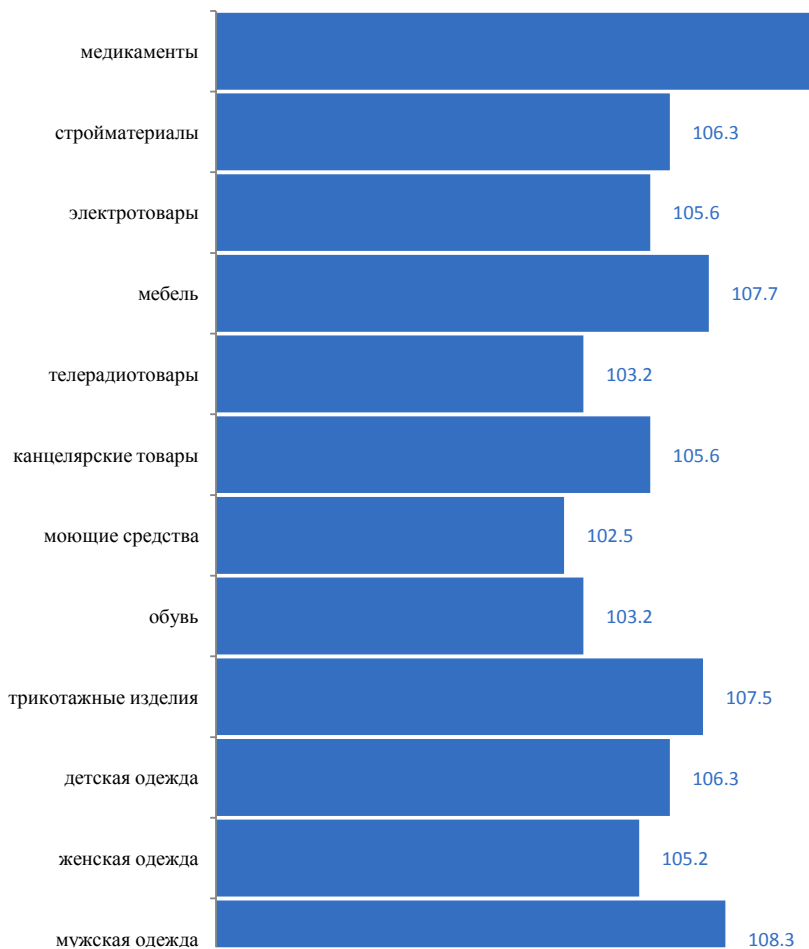
## 2.8. ИНДЕКСЫ ПОТРЕБИТЕЛЬСКИХ ЦЕН НА ОТДЕЛЬНЫЕ ГРУППЫ ПРОДОВОЛЬСТВЕННЫХ ТОВАРОВ В 2024 ГОДУ

(декабрь к декабрю предыдущего года; в процентах)



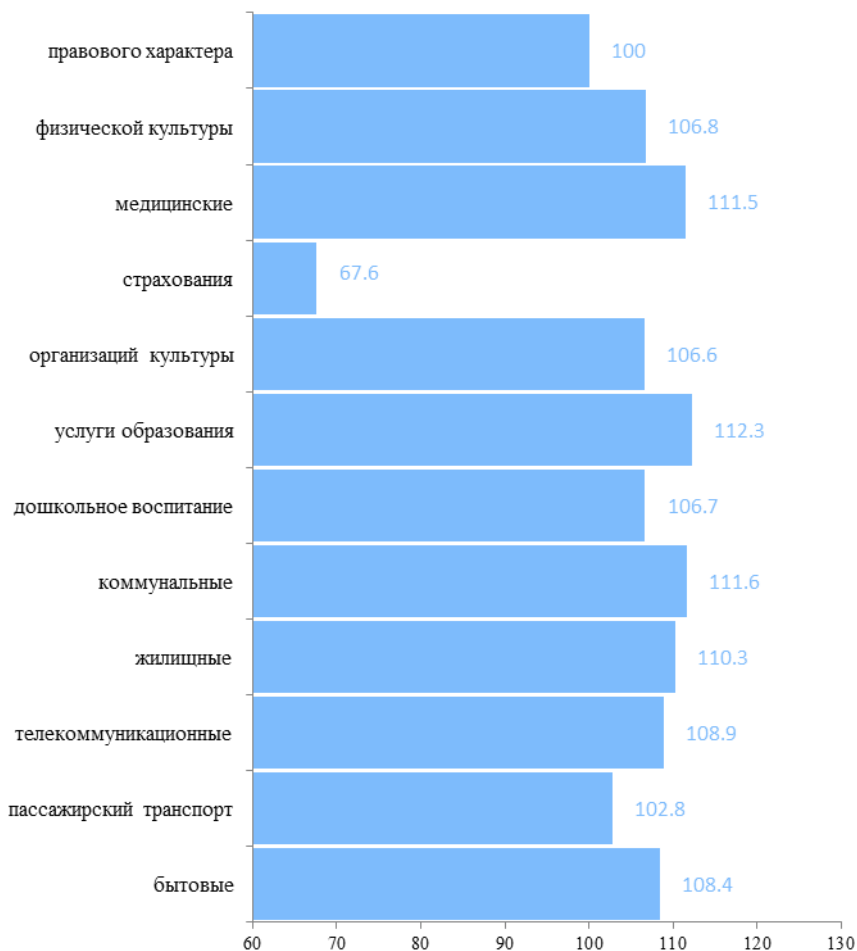
## 2.9. ИНДЕКСЫ ПОТРЕБИТЕЛЬСКИХ ЦЕН НА ОТДЕЛЬНЫЕ ГРУППЫ НЕПРОДОВОЛЬСТВЕННЫХ ТОВАРОВ В 2024 ГОДУ

(декабрь к декабрю предыдущего года; в процентах)



## 2.10. ИНДЕКСЫ ПОТРЕБИТЕЛЬСКИХ ЦЕН (ТАРИФОВ) НА ОТДЕЛЬНЫЕ ГРУППЫ УСЛУГ В 2024 ГОДУ

(декабрь к декабрю предыдущего года; в процентах)



## СРЕДНИЕ ПОТРЕБИТЕЛЬСКИЕ ЦЕНЫ (ТАРИФЫ) НА ТОВАРЫ И УСЛУГИ

### 2.11. СРЕДНИЕ ПОТРЕБИТЕЛЬСКИЕ ЦЕНЫ НА ОТДЕЛЬНЫЕ ВИДЫ ПРОДОВОЛЬСТВЕННЫХ ТОВАРОВ

(на конец года; рублей за килограмм, литр)

	2015	2020	2021	2022	2023	2024
Говядина (кроме бескостного мяса)	357,13	392,17	442,21	475,78	523,36	644,48
Свинина (кроме бескостного мяса)	361,04	358,51	381,25	397,27	466,00	491,94
Мясо птицы	191,50	207,22	237,72	251,04	283,75	315,82
Колбаса вареная	344,46	417,91	476,36	528,31	586,40	620,81
Сосиски, сардельки	341,27	368,90	420,15	469,30	534,66	609,95
Колбаса полукопченая и варено-копченая	415,82	485,69	552,83	611,21	677,31	753,73
Консервы мясные, кг	-	-	-	518,91	553,93	609,28
Рыба мороженая неразделанная (без деликатесной)	113,74	145,26	143,28	168,98	171,04	225,31
Рыба соленая, маринованная, копченая (без деликатесной)	288,10	372,82	412,07	530,69	593,23	745,69
Консервы рыбные натуральные и с добавлением масла, кг	-	-	-	678,52	748,13	922,03
Масло сливочное	494,94	748,10	838,25	937,13	991,59	1298,93
Масло подсолнечное, л	-	-	-	162,72	146,26	177,37
Маргарин	134,01	175,23	207,25	241,58	243,11	269,12
Молоко цельное стерилизованное 2,5-3,2% жирности	59,39	71,72	75,90	84,35	88,51	96,76
Сметана	171,91	231,91	254,92	291,85	308,63	349,69
Кисломолочные продукты (кефир, ряженка, варенец)	61,62	68,03	75,02	87,67	95,18	110,27
Творог	-	-	-	435,78	454,20	484,15
Сыры твердые, полутвердые и мягкие	394,17	599,12	654,19	798,26	853,75	957,14

	2015	2020	2021	2022	2023	2024
Овощи натуральные консервированные, маринованные (огурцы, томаты, зеленый горошек)	130,32	161,56	172,52	236,77	253,60	273,00
Консервы томатные (томат-пюре, томатная паста)	153,32	191,35	201,61	267,94	302,42	355,01
Соки фруктовые	75,41	94,51	89,99	119,90	129,92	142,81
Яйца, 10 шт.	72,24	72,71	106,11	96,57	157,16	155,66
Сахар – песок	65,49	65,43	72,82	91,97	104,07	102,31
Печенье	165,40	203,70	230,81	314,36	318,23	363,55
Пряники	155,44	177,33	195,54	251,01	265,61	308,68
Карамель	221,95	261,93	289,55	359,32	367,46	373,35
Чай черный байховый	547,05	787,70	854,32	1001,75	1057,60	1087,12
Кофе натуральный растворимый	2236,10	2763,91	3051,23	4053,72	4090,35	4465,71
Соль	18,41	19,74	20,35	27,01	33,98	38,89
Майонез	161,34	225,57	279,01	331,93	363,69	373,54
Мука пшеничная	34,10	44,55	50,54	55,34	58,61	61,42
Хлеб ржаной, ржано-пшеничный	54,30	63,94	70,42	82,45	90,67	103,37
Хлеб и булочные изделия из пшеничной муки различных сортов	-	-	-	73,64	77,41	86,98
Булочные изделия сдобные из муки высшего сорта	114,30	148,62	169,27	199,28	207,73	238,46
Рис шлифованный	74,42	77,68	86,24	129,53	146,06	165,63
Крупа манная	44,44	53,02	58,48	67,39	70,50	85,08
Пшено	45,70	65,86	72,15	71,09	69,83	80,73
Горох и фасоль	41,12	44,77	60,04	64,82	63,82	71,66
Крупа гречневая	74,05	95,81	129,80	131,92	99,09	92,78
Крупа овсяная и перловая	26,49	39,36	47,08	58,88	53,74	57,19
Макаронные изделия	82,27	91,24	108,13	129,13	120,00	123,69
Картофель	34,50	42,44	60,80	44,33	48,00	56,32
Капуста белокочанная свежая	37,90	42,21	76,07	42,97	52,03	58,28
Лук репчатый	35,77	40,48	44,34	41,09	51,73	55,70
Свекла столовая	44,20	50,94	64,13	54,84	65,32	62,13
Морковь	59,94	92,59	96,96	71,68	83,15	87,02

	2015	2020	2021	2022	2023	2024
Яблоки	128,24	179,58	173,88	170,68	201,13	211,97
Апельсины	159,50	188,65	185,36	196,14	255,28	232,76
Водка крепостью 40% об. спирта и выше	643,43	746,53	759,27	776,02	831,62	836,77
Коньяк отечественный	1114,68	1256,79	1297,75	1346,56	1437,91	1521,74
Шампанское отечественное	331,30	414,00	397,77	462,63	492,68	501,65
Пиво	-	-	-	223,86	200,23	194,72
Мороженое сливочное	306,49	417,93	464,15	579,62	615,09	751,70
Обед в столовой, кафе, закусочной (кроме столовой в организации)	187,73	248,49	273,38	309,28	334,56	363,63

## 2.12. СООТНОШЕНИЕ ПОТРЕБИТЕЛЬСКИХ ЦЕН НА ОСНОВНЫЕ ВИДЫ ПРОДОВОЛЬСТВЕННЫХ ТОВАРОВ С ЦЕНОЙ НА ГОВЯДИНУ

(на конец года; в процентах)

	2015	2020	2021	2022	2023	2024
Говядина (кроме бескостного мяса), кг	100,0	100,0	100,0	100,0	100,0	100,0
Рыба мороженая неразделанная (без деликатесной), кг	31,8	37,0	32,4	35,5	32,7	35,0
Масло сливочное, кг	138,6	190,8	189,6	197,0	189,5	201,5
Масло подсолнечное, л	-	-	-	34,2	27,9	27,5
Молоко цельное стерилизованное, л	16,6	18,3	17,2	17,7	16,9	15,0
Яйца куриные, 10 шт.	20,2	18,5	24,0	20,3	30,0	24,2
Сахар-песок, кг	18,3	16,7	16,5	19,3	19,9	15,9
Хлеб и булочные изделия из пшеничной муки различных сортов, кг	-	-	-	15,5	14,8	13,5
Рис, кг	20,8	19,8	19,5	27,2	27,9	25,7
Макаронные изделия, кг	23,0	23,3	24,5	27,1	22,9	19,2
Картофель, кг	9,7	10,8	13,7	9,3	9,2	8,7
Капуста белокочанная свежая, кг	10,6	10,8	17,2	9,0	9,9	9,0
Морковь, кг	16,8	23,6	21,9	15,1	15,9	13,5
Яблоки, кг	35,9	45,8	39,3	35,9	38,4	32,9
Водка, л	180,2	190,4	171,7	163,1	158,9	129,8

## 2.13. СРЕДНИЕ ПОТРЕБИТЕЛЬСКИЕ ЦЕНЫ НА ОТДЕЛЬНЫЕ ВИДЫ НЕПРОДОВОЛЬСТВЕННЫХ ТОВАРОВ

(на конец года; рублей за метр, штуку, пару)

	2015	2020	2021	2022	2023	2024
Ткани хлопчатобумажные бельевые	92,39	119,35	127,66	158,14	165,87	183,87
Ткань костюмная шерстяная и полушерстяная	560,88	923,97	923,77	921,98	926,84	928,63
Костюм-двойка мужской из шерстяных, полушерстяных или смесовых тканей	6120,39	8280,27	9402,77	11217,59	11970,54	12726,93
Брюки мужские из полушерстяных или смесовых тканей	1528,06	1967,23	2090,45	2453,05	2643,24	2884,05
Брюки мужские из джинсовой ткани (джинсы)	2970,44	3078,69	3064,41	3222,19	3446,16	3632,78
Сорочка верхняя мужская из хлопчатобумажных или смесовых тканей	946,56	1191,26	1217,52	1473,53	1575,98	1732,00
Пальто женское демисезонное из шерстяных или полушерстяных тканей	9542,75	11957,1	11957,0	12857,0	13153,1	13790,5
Юбка женская из полушерстяных или смесовых тканей	1934,96	2159,35	2158,58	2310,75	2332,76	2477,14
Блузка женская из искусственных или синтетических тканей	2006,08	2377,98	2441,52	2549,58	2643,78	2818,24
Куртка для детей школьного возраста с верхом из плащевых тканей утепленная	3292,24	4267,43	4371,20	4647,13	4929,53	5443,98
Платье (платье-костюм, сарафан) для девочек школьного возраста из полушерстяных, смесовых тканей	1221,63	1453,08	1463,26	1746,33	1839,92	1967,41
Пальто женское меховое и дубленка	44133,0	50473,1	54915,8	57164,7	69342,4	71789,2
Джемпер мужской	1733,19	1734,78	1972,57	2011,51	2058,23	2163,08
Джемпер женский	1606,59	1904,30	2030,78	2068,63	2093,38	2145,44

	2015	2020	2021	2022	2023	2024
Майка, футболка мужская	299,59	329,07	364,58	453,00	457,31	564,21
Трусы женские	161,58	183,04	189,40	218,21	245,51	276,00
Колготки женские эластичные	-	240,54	252,65	289,50	284,91	315,51
Носки мужские из хлопчатобумажной или смесовой пряжи	59,56	67,03	70,89	88,48	86,99	94,24
Сапоги, ботинки мужские зимние кожаные на утепленной подкладке	3975,06	4890,73	5148,51	5432,94	5635,35	5831,18
Полуботинки, туфли мужские кожаные	2901,39	3745,44	3985,40	4219,03	4413,95	4670,95
Сапоги, женские зимние кожаные на утепленной подкладке	5529,13	7901,17	8089,64	8383,62	8455,73	8982,77
Сапоги, сапожки женские осенние кожаные	4165,92	5849,06	6145,59	6579,15	6609,75	6837,80
Туфли женские летние, босоножки	-	-	-	2344,85	2361,60	2377,71
Туфли женские модельные кожаные	2537,72	3663,01	3793,44	4164,95	4662,81	4725,35
Ботинки, полуботинки для детей школьного возраста	1534,40	1890,38	1961,86	2029,25	1908,09	2100,12
Ботинки, полуботинки для детей дошкольного возраста	1505,19	1789,12	1827,08	1897,24	1711,62	1761,98
Кроссовые туфли для взрослых	-	-	-	3264,12	3202,48	3232,57
Порошок стиральный, кг	185,83	242,24	269,23	324,18	319,18	336,95
Мыло хозяйственное, 200 г	33,36	43,71	50,28	79,94	81,83	88,34
Мыло туалетное, 100 г	39,65	45,94	55,27	83,13	82,50	84,70
Шампунь, 250 мл	145,56	194,34	200,88	302,05	296,65	329,75
Крем для лица, 100г (100мл)	330,31	459,15	485,19	631,14	674,08	708,18
Паста зубная, 100г (100мл)	80,73	96,29	100,48	146,17	150,74	160,71
Щетка зубная	68,85	86,69	87,50	105,48	109,93	111,75
Сигареты с фильтром, за пачку	-	-	-	169,72	177,76	189,24
Шкаф для платья и белья	15385,8	14364,2	16209,3	18349,6	19178,5	21734,7
Стул с мягким сиденьем	2655,08	3699,14	4190,47	4714,75	4888,31	5078,32
Диван-кровать	25582,5	29489,6	33948,6	37656,4	42023,6	46703,3

	2015	2020	2021	2022	2023	2024
Набор корпусной мебели (стенка), комплект	29068,2	32491,7	33937,0	35693,2	35165,9	36789,7
Ковер, ковровое покрытие (палас) синтетический, за кв.м	464,47	611,50	735,63	775,33	976,60	1068,92
Тарелка обеденная мелкая или глубокая	69,83	76,46	79,66	90,78	96,79	102,97
Часы наручные	1823,15	2411,66	2484,15	3040,54	3359,73	3618,37
Холодильник двухкамерный, емкостью 250-360л	34772,8	36359,2	36428,5	46278,7	46347,8	50368,9
Машина стиральная автоматическая	26645,6	26608,6	27303,3	40297,8	36146,0	35382,1
Электропылесос напольный	6492,04	6660,97	7409,14	8869,86	8723,47	9032,09
Лампа электрическая осветительная	18,17	18,89	19,16	23,86	25,98	27,29
Тетрадь школьная (в пересчете на 12 листов)	6,31	8,53	8,76	11,13	13,79	15,09
Авторучка шариковая	9,16	13,78	14,65	17,39	18,77	20,15
Газета в розницу	-	-	-	31,73	31,99	38,12
Книга художественная	284,49	376,29	426,02	453,93	480,94	508,21
Велосипед дорожный для взрослых	8063,13	9990,70	10769,7	13021,6	13793,1	14300,0
Телевизор	27171,7	32955,8	35498,2	35211,3	37638,9	38962,0
Монитор для настольного компьютера	8118,40	10041,6	10784,8	14981,9	16057,3	15863,3
Кирпич красный, за 1000 шт	9864,85	12555,1	-	-	29198,5	31269,7
Доска обрезная, куб.м	7751,98	9489,96	17785,0	17632,9	17621,0	20343,8
Линолеум, кв.м	495,71	819,01	865,24	646,48	709,58	739,70
Легковой автомобиль отечественный новый	421937,4	560898,5	635592,7	969991,9	1185810,4	1295348,0
Дизельное топливо, литр	38,71	51,74	58,80	67,70	71,68	76,37
Бензин АИ-92, литр	37,33	45,28	49,72	49,10	53,29	58,38
Бензин АИ-95, литр	39,44	47,95	52,11	52,01	56,98	62,61
Аспирин отечественный, 500 мг, 10 таблеток	5,54	6,73	12,45	23,47	19,19	20,51
Дротаверин (Но-шпа) 40 мг, 100 таблеток	215,36	303,14	310,93	361,20	581,65	673,53
Валидол, 60 мг, 10 таблеток	35,37	37,66	52,06	51,59	53,58	41,26
Йод, 10 мл	11,00	20,64	26,60	71,95	75,68	85,18

	2015	2020	2021	2022	2023	2024
Уголь, т	2521,70	4075,92	4659,32	5511,97	7218,24	7939,08
Дрова, куб.м	1943,70	1895,12	2349,38	3025,45	3418,38	3624,12

## 2.14. СРЕДНИЕ ПОТРЕБИТЕЛЬСКИЕ ЦЕНЫ (ТАРИФЫ) НА ОТДЕЛЬНЫЕ ВИДЫ УСЛУГ

(на конец года; рублей за один вид услуг)

	2015	2020	2021	2022	2023	2024
Постановка набоек	303,05	288,81	297,03	311,97	313,90	318,83
Ремонт брюк из всех видов тканей	290,29	342,57	379,24	448,21	457,95	491,97
Ремонт холодильников всех марок	915,77	1143,61	1224,92	1224,92	1432,46	1557,20
Химчистка мужского костюма, шт	843,15	1081,38	1124,48	1385,94	1495,39	1537,28
Изготовление фотографий для документов, 4 шт	170,43	174,41	200,98	216,17	244,32	291,49
Стирка и глажение белья прямого, кг	62,00	78,45	81,06	84,81	84,67	101,16
Помывка в бане в общем отделении, билет	251,79	321,10	336,11	375,23	412,08	515,38
Стрижка модельная в женском зале	451,35	519,68	544,49	609,28	658,47	693,41
Стрижка модельная в мужском зале	331,33	437,91	456,29	496,03	545,97	590,91
Рытье могилы	-	10562,6	10833,9	12318,5	11916,8	12405,5
Изготовление гроба	3288,36	4074,94	4379,92	7570,25	8033,98	8188,37
Проезд в междугородном автобусе, 50км пути	134,62	223,39	223,40	251,54	187,43	206,74
Проезд в городском автобусе	20,65	27,39	29,18	31,08	33,83	37,34
Проезд в купейном вагоне скорого нефирменного поезда дальнего следования, 100 км пути	205,14	198,43	225,89	235,45	251,20	264,82
Пересылка простого письма внутри России до 20г	17,00	23,00	24,93	27,00	29,00	31,00

	2015	2020	2021	2022	2023	2024
Абонентская плата за домашний телефон за неограниченный объем местных телефонных соединений, за месяц	504,50	533,56	544,58	596,00	596,00	626,00
Предоставление междугородных телефонных разговоров автоматическим способом внутри России на расстояние 1201-3000 км, 1 минута	7,00	7,46	7,46	8,62	9,22	9,22
Плата за жилье в домах государственного и муниципального жилищных фондов, кв.м общей площади	23,48	29,09	30,36	31,11	31,44	36,25
Содержание, ремонт жилья для граждан-собственников жилья в результате приватизации, граждан-собственников жилых помещений по иным основаниям, кв.м общей площади	-	18,25	19,08	19,79	20,37	22,32
Услуги по организации и выполнению работ по эксплуатации домов ЖК, ЖСК, ТСЖ, кв.м общей площади	-	17,89	17,89	19,26	19,36	21,21
Взносы на капитальный ремонт, кв.м общей площади	-	8,30	8,60	8,60	8,60	9,20
Проживание в гостинице 3*, сутки с человека	-	-	1861,35	2171,36	2291,12	2453,05
Электроэнергия в квартирах без электроплит за минимальный объем потребления, в расчете за 100 кВт.ч	337,00	391,00	405,00	457,00	457,00	497,00
Водоснабжение холодное и водоотведение, куб.м	51,86	57,84	60,70	68,36	68,13	75,82
Отопление, Гкал	1997,32	2310,96	2154,76	2480,91	2456,75	2678,84

	2015	2020	2021	2022	2023	2024
Водоснабжение горячее, куб.м	135,00	185,35	180,02	206,40	203,01	250,87
Плата за газ сжиженный, за месяц с человека	292,22	380,88	395,37	445,74	445,74	487,83
Посещение детского ясли-сада, день	181,11	208,32	212,62	257,68	268,83	283,62
Кинотеатры	204,95	265,42	269,97	294,60	312,12	315,17
Театры	392,31	468,39	475,10	606,42	700,60	834,13
Санаторий, день	3206,18	2068,71	2122,99	2122,99	2251,46	2515,91
Первичный консультативный прием у врача специалиста	459,16	711,19	742,00	860,51	1052,44	1183,53
Физиотерапевтическое лечение (УВЧ, электрофорез)	185,20	229,63	240,21	257,92	274,03	306,85
Общий анализ крови	282,51	316,52	339,02	354,64	394,60	411,13
Первичный консультативный осмотр больного у стоматолога	366,18	466,36	498,31	573,02	655,26	732,14
Удаление зуба под местным обезболиванием	946,24	1543,82	1823,44	2056,15	2487,55	3117,62
Изготовление одной коронки стальной с напылением	3731,31	4946,33	5232,97	6164,09	7915,01	8651,42
Удостоверение завещания в нотариальной конторе	2000,00	2900,00	2900,00	3000,00	3200,00	3200,00

## 2.15. СТОИМОСТЬ И ИЗМЕНЕНИЕ СТОИМОСТИ МИНИМАЛЬНОГО НАБОРА ПРОДУКТОВ ПИТАНИЯ

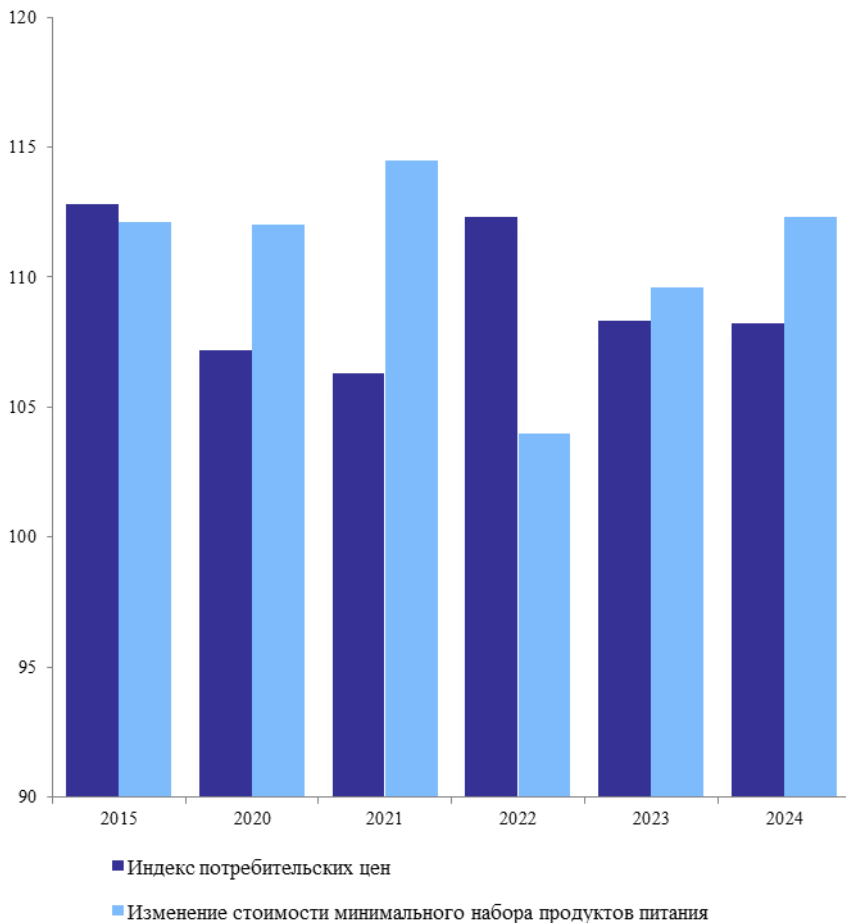
	Стоимость набора, рублей в расчете на месяц	Изменение стоимости набора, в процентах	
		к предыдущему месяцу	к декабрю предыдущего года
<b>2015</b>			
Январь	4149,34	106,2	106,2
Февраль	4412,48	106,3	112,9
Март	4514,71	102,3	115,5
Апрель	4486,83	99,4	114,8
Май	4485,75	100,0	114,8
Июнь	4509,54	100,5	115,4
Июль	4578,90	101,5	117,2
Август	4443,52	97,0	113,7
Сентябрь	4331,36	97,5	110,9
Октябрь	4301,40	99,3	110,1
Ноябрь	4343,61	101,0	111,2
Декабрь	4381,05	100,9	112,1
<b>2020</b>			
Январь	4766,62	100,9	100,9
Февраль	4930,85	103,5	104,4
Март	4940,65	100,2	104,6
Апрель	5023,56	101,7	106,4
Май	5104,67	101,6	108,1
Июнь	5249,78	102,8	111,2
Июль	5339,78	101,7	113,1
Август	5196,61	97,3	110,0
Сентябрь	5111,67	98,4	108,2
Октябрь	5076,08	99,3	107,5
Ноябрь	5157,83	101,6	109,2
Декабрь	5289,76	102,6	112,0
<b>2021</b>			
Январь	5391,38	101,3	101,3
Февраль	5543,82	102,8	104,1
Март	5664,96	102,2	106,4
Апрель	5711,21	100,8	107,3
Май	5823,75	102,0	109,4
Июнь	5975,68	102,6	112,2
Июль	6034,15	101,0	113,3

	Стоимость набора, рублей в расчете на месяц	Изменение стоимости набора, в процентах	
		к предыдущему месяцу	к декабрю предыдущего года
Август	5842,98	96,8	109,8
Сентябрь	5710,19	97,7	107,3
Октябрь	5699,88	99,8	107,1
Ноябрь	5898,57	103,5	110,8
Декабрь	6096,62	103,4	114,5
<b>2022</b>			
Январь	6342,30	103,6	103,6
Февраль	6440,99	101,6	105,2
Март	6860,91	106,5	112,1
Апрель	7096,17	103,4	115,9
Май	7129,91	100,5	116,5
Июнь	7103,28	99,6	116,0
Июль	6854,11	96,5	112,0
Август	6589,38	96,1	107,6
Сентябрь	6413,77	97,3	104,8
Октябрь	6337,15	98,8	103,5
Ноябрь	6352,08	100,2	103,8
Декабрь	6366,92	100,2	104,0
<b>2023</b>			
Январь	6349,44	100,9	100,9
Февраль	6428,71	101,3	102,2
Март	6472,30	100,7	102,9
Апрель	6545,44	101,1	104,0
Май	6549,58	100,1	104,1
Июнь	6655,48	101,6	105,8
Июль	7043,35	105,8	112,0
Август	6967,76	98,9	110,7
Сентябрь	6772,00	97,2	107,6
Октябрь	6722,31	99,3	106,8
Ноябрь	6791,38	101,0	107,9
Декабрь	6892,81	101,5	109,6
<b>2024</b>			
Январь	7007,84	101,5	101,5
Февраль	7086,15	101,1	102,6
Март	7111,58	100,4	103,0
Апрель	7182,64	101,0	104,0
Май	7302,54	101,7	105,8

	Стоимость набора, рублей в расчете на месяц	Изменение стоимости набора, в процентах	
		к предыдущему месяцу	к декабрю предыдущего года
Июнь	7478,26	102,4	108,3
Июль	7576,29	101,3	109,7
Август	7532,58	99,4	109,1
Сентябрь	7463,85	99,1	108,1
Октябрь	7492,67	100,4	108,5
Ноябрь	7610,23	101,6	110,2
Декабрь	7751,22	101,9	112,3

## 2.16. ИНДЕКСЫ ПОТРЕБИТЕЛЬСКИХ ЦЕН И ИЗМЕНЕНИЕ СТОИМОСТИ МИНИМАЛЬНОГО НАБОРА ПРОДУКТОВ ПИТАНИЯ

(декабрь к декабрю предыдущего года; в процентах)



## 2.17. ПОКУПАТЕЛЬНАЯ СПОСОБНОСТЬ СРЕДНЕДУШЕВЫХ ДЕНЕЖНЫХ ДОХОДОВ НАСЕЛЕНИЯ

(в месяц)

	2015	2020	2021	2022	2023	2024 <sup>1)</sup>
<b>Продовольственные товары, кг</b>						
Говядина (кроме бескостного мяса)	80	93	97	106	109	113
Рыба мороженая (без деликатесной)	129	87	76	73	70	79
Масло животное	57	49	51	54	56	59
Масло растительное	255	316	278	319	364	418
Молоко, литров	496	551	569	614	625	708
Яйца, штук	4225	5300	4299	5087	4806	4259
Сахар-песок	427	672	596	505	539	602
Хлеб из ржаной муки и из смеси му- ки ржаной и пшеничной	527	588	605	631	632	664
Рис	408	461	496	430	407	417
Картофель	700	832	655	786	1065	1132
Маргарин	225	216	198	214	224	252
Водка, литров	45	49	54	61	65	78
<b>Непродовольственные товары, штук</b>						
Костюм мужской	4,7	4,4	4,3	4,8	4,7	5,3
Пальто женское демисезонное	3,1	3,1	3,3	4,0	4,2	4,8
Холодильник	0,85	1,0	1,1	1,1	1,2	1,3
Телевизор	1,08	1,1	1,2	1,4	1,5	1,7
Бензин, литров	794	744 <sup>2)</sup>	770	923	948	1047
<b>Платные услуги</b>						
Плата за жилье в домах муниципаль- ного жилищного фонда, кв. метров общей площади	1208	1237	1322	1616	1720	1835
Плата за электричество (без электро- плит), за минимальный объем по- требления	8784	9388	10067	11983	11828	13515
Плата за сжиженный газ с использо- ванием счетчиков, м <sup>3</sup>	280	265	285	338	335	381
Поездка в городском муниципальном автобусе, поездок	1370	1309 <sup>3)</sup>	1373	1602	1598	1726
Абонементная плата за домашний телефон, платежей	56	67	74	89	91	103

<sup>1)</sup> Предварительные данные

<sup>2)</sup> До 2017г бензин марки А-76, с 2017г марки АИ-92

<sup>3)</sup> С 2018г в состав входит муниципальный и коммерческий общественный транспорт

## 2.18. СТОИМОСТЬ МИНИМАЛЬНОГО НАБОРА ОСНОВНЫХ ПРОДУКТОВ ПИТАНИЯ ПО РОССИЙСКОЙ ФЕДЕРАЦИИ И ДАЛЬНЕВОСТОЧНОМУ ФЕДЕРАЛЬНОМУ ОКРУГУ

(на конец года, рублей)

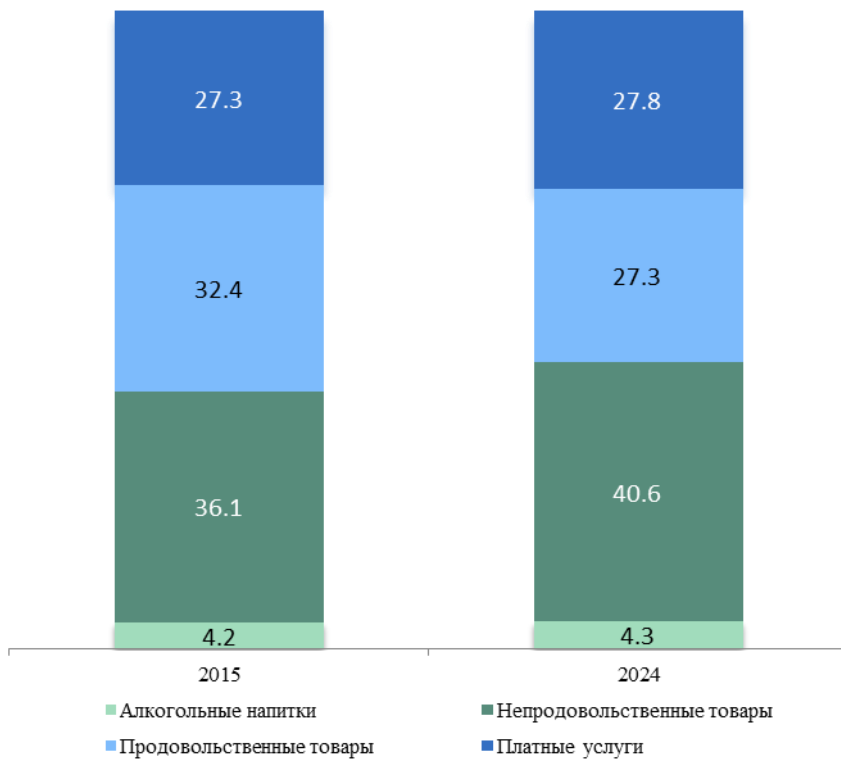
	2015	2020	2021	2022	2023	2024
<b>Российская Федерация<sup>1)</sup></b>	<b>3589,92</b>	<b>4456,02</b>	<b>5234,80</b>	<b>5562,58</b>	<b>5890,61</b>	<b>7093,00</b>
Сахалинская область	5310,43	6290,84	7055,71	8065,89	8785,32	9860,07
Республика Саха (Якутия)	6041,40	7063,31	7829,09	8639,33	9559,87	10438,66
Еврейская автономная область	4446,53	5723,07	6678,77	6873,77	7553,60	8353,77
Приморский край	5103,71	5981,21	6861,15	7370,84	8200,49	9196,53
Хабаровский край	5299,11	6165,08	7114,41	7439,73	8019,42	9121,47
Камчатский край	5838,08	7273,98	8133,17	8867,58	9986,33	11219,29
<b>Амурская область</b>	<b>4381,05</b>	<b>5289,76</b>	<b>6096,62</b>	<b>6366,92</b>	<b>6892,81</b>	<b>7751,22</b>
Магаданская область	6491,18	7911,47	9012,85	9772,65	10424,47	11452,09
Чукотский автономный округ	8392,52	11180,71	12387,21	13778,01	15174,78	16464,94
Забайкальский край	4112,18	5225,60	6326,09	6979,98	7547,10	8533,66
Республика Бурятия	3689,25	4844,69	5648,02	5857,09	6462,47	7782,38

**Стоимость условного (минимального) набора продуктов питания** отражает межрегиональную дифференциацию уровней потребительских цен на продукты питания, входящие в него. При ее расчете используются единые, установленные в целом по Российской Федерации, условные объемы потребления продуктов питания и средние потребительские цены на них по субъектам Российской Федерации. Стоимость набора по Амурской области на конец декабря 2024 года составила 7751,22 рублей (по Российской Федерации – 7093,00 рублей).

<sup>1)</sup> 2023-2024 гг. – без учета статистической информации по Донецкой Народной Республике, Луганской Народной Республике, Запорожской и Херсонской областям

## 2.19. СТРУКТУРА ПОТРЕБИТЕЛЬСКИХ РАСХОДОВ НАСЕЛЕНИЯ ДЛЯ РАСЧЕТА ИНДЕКСА ПОТРЕБИТЕЛЬСКИХ ЦЕН

(в процентах)



### 3. УРОВЕНЬ И ДИНАМИКА ЦЕН ПРОИЗВОДИТЕЛЕЙ ПРОМЫШЛЕННЫХ ТОВАРОВ

#### ИНДЕКСЫ ЦЕН ПРОИЗВОДИТЕЛЕЙ ПРОМЫШЛЕННЫХ ТОВАРОВ

##### 3.1. ИНДЕКСЫ ЦЕН ПРОИЗВОДИТЕЛЕЙ ПО ВИДАМ ЭКОНОМИЧЕСКОЙ ДЕЯТЕЛЬНОСТИ

(декабрь к декабрю предыдущего года; в процентах)

	2017	2020	2021	2022	2023	2024
<b>Индекс цен производителей промышленных товаров</b>	<b>98,9</b>	<b>128,0</b>	<b>100,3</b>	<b>92,1</b>	<b>124,7</b>	<b>142,3</b>
Лесоводство и лесозаготовки	100,0	103,7	123,6	101,0	104,2	100,7
Добыча полезных ископаемых	95,2	146,0	97,3	80,9	139,5	171,0
Добыча угля	98,1	111,1	97,7	113,7	112,1	112,6
Добыча металлических руд	94,2	150,2	97,0	78,1	141,6	179,8
Добыча прочих полезных ископаемых	123,5	102,1	108,1	125,0	132,4	117,4
Обрабатывающие производства	95,6	114,6	113,3	102,6	110,5	108,4
Производство пищевых продуктов	91,6	116,5	113,7	101,7	111,6	107,1
Переработка и консервирование мяса и мясной пищевой продукции	99,8	101,2	117,1	105,5	125,5	105,0
Переработка и консервирование рыбы, ракообразных и моллюсков	117,8	100,0	124,6	106,6	107,9	130,5
Производство молочной продукции	102,6	103,2	118,2	113,4	106,2	112,6
Производство продуктов мукомольной и крупяной промышленности, крахмала и крахмалосодержащих продуктов	64,0	106,8	111,8	74,3	115,1	107,5
Производство хлеба и мучных кондитерских изделий, тортов и пирожных недлительного хранения	101,3	106,4	109,6	113,5	110,3	111,3

	2017	2020	2021	2022	2023	2024
Производство сухарей, печенья и прочих сухарных хлебобулочных изделий, производство мучных кондитерских изделий, тортов, пирожных, пирогов и бисквитов, предназначенных для длительного хранения	100,7	105,3	113,3	129,9	111,3	104,6
Производство какао, шоколада и сахаристых кондитерских изделий	100,0	105,3	113,3	137,9	112,8	106,8
Производство готовых кормов для животных	93,3	134,5	111,3	87,6	105,9	104,9
Производство безалкогольных напитков; производство упакованных питьевых вод, включая минеральные воды	99,9	105,0	102,5	112,9	111,6	105,2
Обработка древесины и производство изделий из дерева и пробки, кроме мебели, производство изделий из соломки и материалов для плетения	93,5	101,3	113,7	120,7	110,9	112,9
Производство химических веществ и химических продуктов	137,1	111,9	111,3	105,8	82,3	187,2
Производство резиновых и пластмассовых изделий	107,5	109,3	101,4	100,1	108,8	108,7
Производство прочей неметаллической минеральной продукции	104,8	104,2	120,6	103,8	107,0	110,4
Производство металлургическое	95,7	111,3	155,9	103,5	116,1	114,9
Производство готовых металлических изделий, кроме машин и оборудования	113,3	102,5	100,0	106,4	132,0	104,9
Производство машин и оборудования, не включенных в другие группировки	103,0	100,0	150,1	121,9	111,5	100,0
Обеспечение электрической энергией, газом и паром; кондиционирование воздуха	109,9	108,1	97,4	110,6	110,9	111,0
Водоснабжение; водоотведение, организация сбора и утилизации отходов, деятельность по ликвидации загрязнений	103,8	103,0	103,5	124,0	100,9	127,5

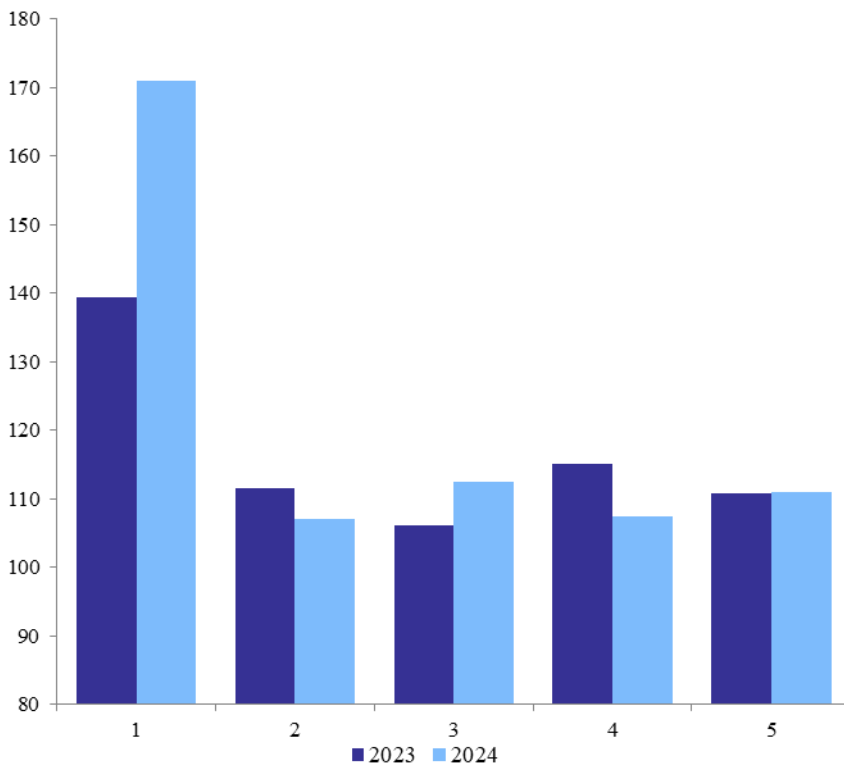
Индекс цен производителей промышленных товаров составил 142,3% (за 2023 год – 124,7%). В добыче полезных ископаемых цены выросли на 71,0%, водоснабжении; водоотведении, организации сбора и утилизации отходов, деятельности по ликвидации загрязнений - на 27,5%, обеспечении электрической энергией, газом и паром; кондиционировании воздуха – на 11,0%, обрабатывающих производствах – на 8,4%.

Наибольший рост цен в добыче полезных ископаемых отмечен в добыче руд цветных металлов – на 79,8%, камня, песка и глины – на 17,5%, угля – на 12,6%.

Среди обрабатывающих производств производство промышленных газов подорожало на 87,2%, переработка и консервирование рыбы, ракообразных и моллюсков - на 30,5%, металлургическое производство – на 14,9%, ремонт и монтаж машин и оборудования - на 14,5%, распиловка и строгание древесины – на 12,9%, производство молочной продукции - на 12,6%, производство смесей асфальтобетонных – на 11,9%, производство хлеба и мучных кондитерских изделий, тортов и пирожных недлительного хранения - на 11,3%, производство изделий из бетона, цемента и гипса и деятельность полиграфическая – на 10,3%, производство пластмассовых изделий, используемых в строительстве – на 8,7%, производство макаронных изделий – на 8,1%, производство сахаристых кондитерских изделий - на 6,8%, производство безалкогольных напитков, упакованных питьевых вод, включая минеральные воды – на 5,2%.

### 3.2. ИНДЕКСЫ ЦЕН ПРОИЗВОДИТЕЛЕЙ ПО ОТДЕЛЬНЫМ ВИДАМ ЭКОНОМИЧЕСКОЙ ДЕЯТЕЛЬНОСТИ

(декабрь к декабрю предыдущего года; в процентах)



- 1 - Добыча полезных ископаемых
- 2 - Производство пищевых продуктов
- 3 - Производство молочной продукции
- 4 - Производство продуктов мукомольной и крупяной промышленности
- 5 - Обеспечение электрической энергией, газом и паром

### 3.3. ИНДЕКСЫ ЦЕН ПРИОБРЕТЕНИЯ ПРОМЫШЛЕННЫМИ ОРГАНИЗАЦИЯМИ ОТДЕЛЬНЫХ ВИДОВ ЗЕРНА ДЛЯ ОСНОВНОГО ПРОИЗВОДСТВА

(декабрь к декабрю предыдущего года; в процентах)

	2015	2020	2021	2022	2023	2024
Зерновые и зернобобовые культуры	133,8	106,2	120,1	91,1	99,3	101,1
Пшеница - всего	132,2	103,4	123,3	90,7	97,5	101,0
на продовольственные цели	-	105,0	143,4	79,5	100,0	108,2
на кормовые цели	132,2	103,3	121,7	91,4	97,3	100,8
Гречиха	-	175,2	125,5	78,3	75,0	85,8
на продовольственные цели	-	175,2	125,5	78,3	75,0	85,8
Кукуруза	138,3	127,0	97,0	92,1	136,0	85,9
на кормовые цели	138,3	127,0	97,0	92,1	136,0	85,9
Ячмень	148,9	92,9	129,1	92,0	95,6	138,3
на продовольственные цели	-	89,9	124,6	96,5	85,7	155,6
на кормовые цели	148,9	94,4	129,9	90,3	97,1	111,0
Овес	111,9	107,9	132,4	103,5	105,9	99,7
на кормовые цели	111,9	107,9	132,4	103,5	105,9	99,7
Бобы соевые	111,0	149,6	114,0	67,2	134,3	93,7
на продовольственные цели	115,9	148,5	115,2	67,2	133,5	94,7
на кормовые цели	97,7	157,2	108,1	67,7	138,5	88,7

## 4. УРОВЕНЬ И ДИНАМИКА ЦЕН В СТРОИТЕЛЬСТВЕ

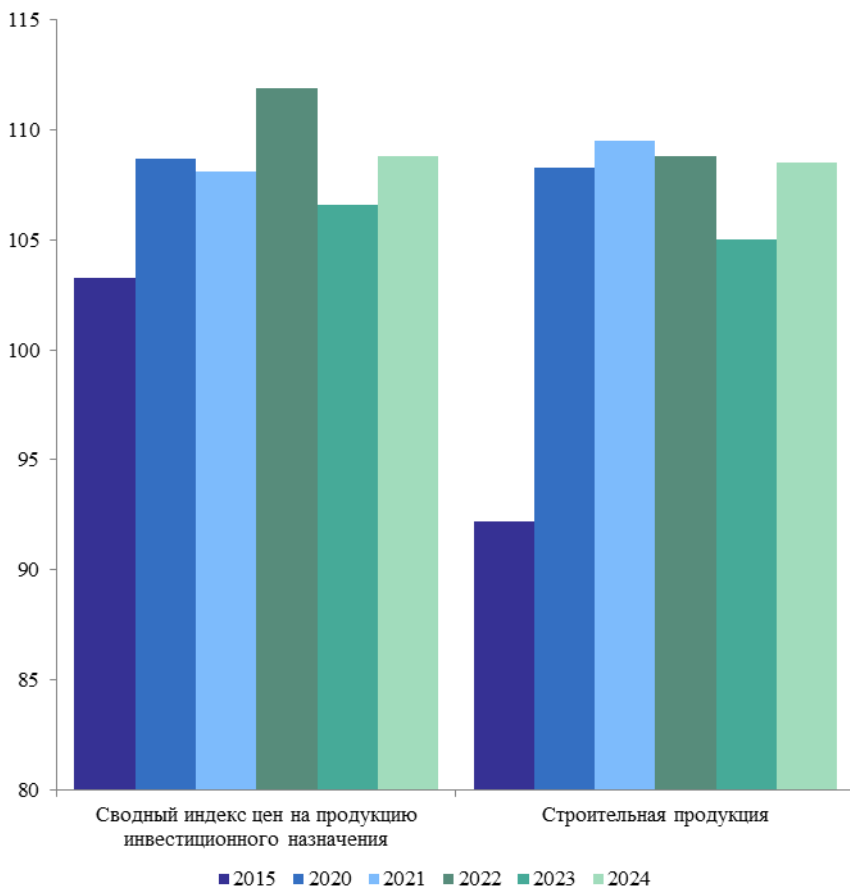
### 4.1. ИНДЕКСЫ ЦЕН НА ПРОДУКЦИЮ (ЗАТРАТЫ, УСЛУГИ) ИНВЕСТИЦИОННОГО НАЗНАЧЕНИЯ

(декабрь к декабрю предыдущего года; в процентах)

	2015	2020	2021	2022	2023	2024
Сводные индексы цен на продукцию (затраты, услуги) инвестиционного назначения	103,3	108,7	108,1	111,9	106,6	108,8
Индексы цен производителей на строительную продукцию	92,2	108,3	109,5	108,8	105,0	108,5
Индексы цен приобретения машин и оборудования инвестиционного назначения	120,1	109,3	104,6	125,3	114,7	109,2
Индексы цен на прочую продукцию (затраты, услуги) инвестиционного назначения	109,9	115,9	103,5	108,4	110,5	105,5

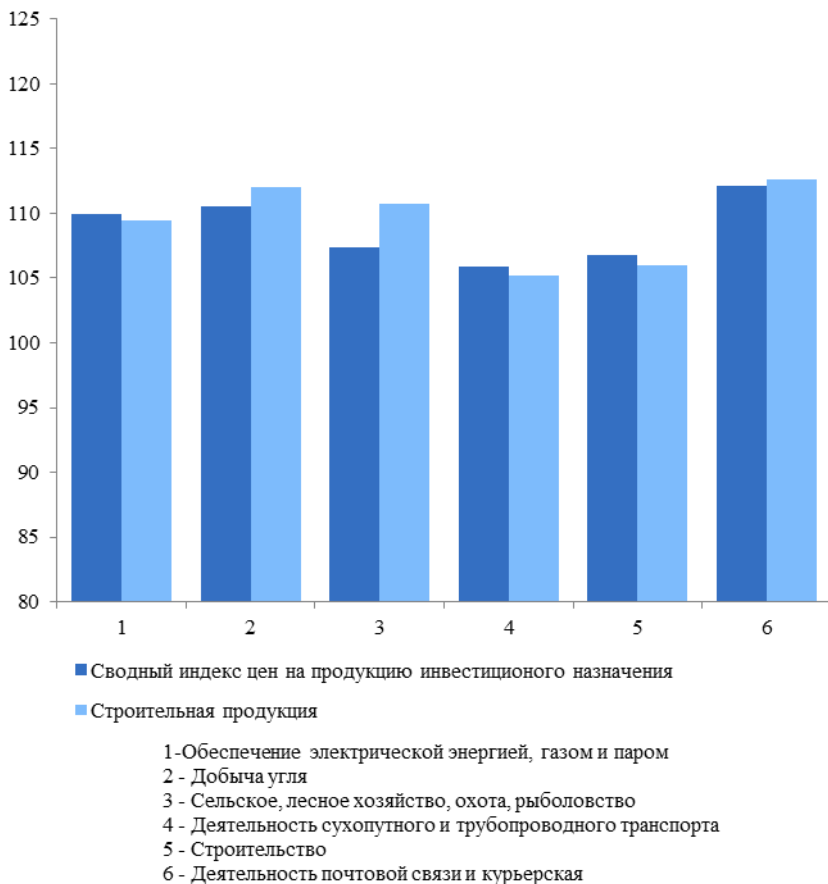
## 4.2. ИНДЕКСЫ ЦЕН ПРОИЗВОДИТЕЛЕЙ В СТРОИТЕЛЬСТВЕ

(декабрь к декабрю предыдущего года; в процентах)



### 4.3. ИНДЕКСЫ ЦЕН ПРОИЗВОДИТЕЛЕЙ В СТРОИТЕЛЬСТВЕ ПО ОТДЕЛЬНЫМ ВИДАМ ЭКОНОМИЧЕСКОЙ ДЕЯТЕЛЬНОСТИ В 2024 ГОДУ

(декабрь к декабрю предыдущего года; в процентах)



**4.4. СООТНОШЕНИЕ СРЕДНИХ ЦЕН ПРИОБРЕТЕНИЯ  
НА ОТДЕЛЬНЫЕ СТРОИТЕЛЬНЫЕ МАТЕРИАЛЫ  
С ЦЕНОЙ НА КИРПИЧ СИЛИКАТНЫЙ**

(на конец года; в процентах)

	2015	2020	2021	2022	2023	2024
Кирпич силикатный, тыс.шт. усл.кирп.	100,0	100,0	100,0	100,0	100,0	100,0
Бетон, готовый для залвки (товарный бетон), куб.м.	60,2	57,9	57,1	45,7	68,7	53,7
Растворы строитель- ные, куб.м.	49,1	26,4	48,9	41,2	47,4	42,7
Щебень, куб.м.	11,4	8,7	10,5	7,4	12,0	7,9
Пески природные, куб.м.	4,0	1,8	1,0	0,8	1,8	-
Плиты перекрытий железобетонные, куб.м.	-	120,4	163,0	168,7	177,8	144,9
Портландцемент, т	52,9	56,3	60,5	56,4	70,6	60,3

## 5. УРОВЕНЬ И ДИНАМИКА ЦЕН НА РЫНКЕ ЖИЛЬЯ

### ДИНАМИКА ЦЕН НА РЫНКЕ НЕДВИЖИМОСТИ ПО РОССИЙСКОЙ ФЕДЕРАЦИИ И В НЕКОТОРЫХ ЕЕ СУБЪЕКТАХ

#### 5.1. СРЕДНЯЯ ЦЕНА 1 КВ. МЕТРА ОБЩЕЙ ПЛОЩАДИ ЖИЛЬЯ НА РЫНКЕ НЕДВИЖИМОСТИ ПО РОССИЙСКОЙ ФЕДЕРАЦИИ И В НЕКОТОРЫХ ЕЕ СУБЪЕКТАХ В 2015 ГОДУ

(на конец квартала; рублей)

	I кв.	II кв.	III кв.	IV кв.
	<b>Первичный рынок</b>			
Российская Федерация	52602,51	52190,48	51719,97	51530,15
г. Москва	173715,83	172923,74	175056,84	182292,43
Дальневосточный федеральный округ	63499,32	64743,54	65403,66	64776,50
Республика Саха (Якутия)	69821,39	71267,22	71389,74	71608,45
Камчатский край	63492,34	70621,05	70621,05	70621,05
Приморский край	60995,63	61924,93	62895,37	63157,72
Хабаровский край	62042,00	63032,19	63219,79	60750,74
<b>Амурская область</b>	<b>56768,37</b>	<b>56962,32</b>	<b>56980,26</b>	<b>57055,34</b>
Магаданская область	67907,00	67907,00	67907,00	55000,00
Сахалинская область	83342,43	84464,45	87560,35	89338,47
Еврейская автономная область	37574,52	37634,66	39053,14	41183,40
	<b>Вторичный рынок</b>			
Российская Федерация	58707,41	58310,48	57233,16	56282,88
г. Москва	188118,41	192986,91	192291,80	187743,30
Дальневосточный федеральный округ	75412,19	75095,04	73130,76	72829,36
Республика Саха (Якутия)	84120,04	85277,18	82461,62	84027,54
Камчатский край	62947,27	62521,66	61532,16	60694,54
Приморский край	85519,96	86324,75	85047,31	85638,23
Хабаровский край	66180,89	64871,77	61770,52	59915,25
<b>Амурская область</b>	<b>55737,33</b>	<b>55747,90</b>	<b>56137,76</b>	<b>56137,76</b>
Магаданская область	55752,20	54069,01	51809,80	51709,01
Сахалинская область	81184,78	79805,97	79194,23	80210,87
Еврейская автономная область	43681,78	43433,94	43099,13	42656,18

## 5.2. СРЕДНЯЯ ЦЕНА 1 КВ. МЕТРА ОБЩЕЙ ПЛОЩАДИ ЖИЛЬЯ НА РЫНКЕ НЕДВИЖИМОСТИ ПО РОССИЙСКОЙ ФЕДЕРАЦИИ И В НЕКОТОРЫХ ЕЕ СУБЪЕКТАХ В 2020 ГОДУ

(на конец квартала; рублей)

	I кв.	II кв.	III кв.	IV кв.
<b>Первичный рынок</b>				
Российская Федерация	71503,24	73438,05	76167,22	79003,00
г. Москва	214278,63	215210,48	226767,54	231309,00
Дальневосточный федеральный округ	81846,09	85180,80	88114,12	91094,00
Республика Саха (Якутия)	86343,67	86406,35	90943,99	95813,00
Камчатский край	72793,29	72793,29	72793,29	73474,00
Приморский край	99918,56	105482,57	107184,08	110507,00
Хабаровский край	78196,87	82309,40	86564,17	88591,00
<b>Амурская область</b>	<b>72056,01</b>	<b>76425,01</b>	<b>80697,14</b>	<b>85423,44</b>
Магаданская область	94531,88	94531,88	95245,46	95792,00
Сахалинская область	122890,15	123054,92	131356,55	131348,00
Еврейская автономная область	38044,39	36518,15	36095,98	35968,00
Республика Бурятия	54314,00	55706,34	59029,38	59313,00
Забайкальский край	65098,65	69960,93	68635,28	74943,00
<b>Вторичный рынок</b>				
Российская Федерация	61067,46	61903,26	63916,54	66712,00
г. Москва	171522,08	180233,00	198647,46	215615,00
Дальневосточный федеральный округ	74279,70	75745,38	78528,49	82013,00
Республика Саха (Якутия)	87011,26	86025,05	85758,33	88281,00
Камчатский край	65237,98	65719,96	69910,39	75133,00
Приморский край	95672,17	98854,26	100889,58	103814,00
Хабаровский край	75287,20	74839,27	78342,42	81714,00
<b>Амурская область</b>	<b>71317,12</b>	<b>74820,73</b>	<b>79877,43</b>	<b>83996,23</b>
Магаданская область	50491,74	51507,71	53548,14	56702,00
Сахалинская область	119955,87	120086,78	124836,60	127998,00
Еврейская автономная область	38443,03	38274,80	38586,23	41294,00
Республика Бурятия	51667,82	54979,16	55616,00	60402,00
Забайкальский край	57177,57	57305,66	62076,92	64039,00

### 5.3. СРЕДНЯЯ ЦЕНА 1 КВ. МЕТРА ОБЩЕЙ ПЛОЩАДИ ЖИЛЬЯ НА РЫНКЕ НЕДВИЖИМОСТИ ПО РОССИЙСКОЙ ФЕДЕРАЦИИ И В НЕКОТОРЫХ ЕЕ СУБЪЕКТАХ В 2021 ГОДУ

(на конец квартала; рублей)

	I кв.	II кв.	III кв.	IV кв.
	<b>Первичный рынок</b>			
Российская Федерация	83177	89008	93537	98909
г. Москва	251833	277384	289127	299031
Дальневосточный федеральный округ	97973	101303	103587	108096
Республика Саха (Якутия)	101099	103201	106441	111274
Камчатский край	82658	81714	80171	111847
Приморский край	114052	116928	116409	122177
Хабаровский край	100708	105703	106887	110014
<b>Амурская область</b>	<b>91378</b>	<b>99654</b>	<b>100955</b>	<b>106830</b>
Магаданская область	95684	95684	95747	105723
Сахалинская область	109923	110684	116554	116744
Еврейская автономная область	...	...	...	...
Республика Бурятия	62764	68807	70368	76711
Забайкальский край	80108	80370	86803	88297
	<b>Вторичный рынок</b>			
Российская Федерация	67826	70790	73225	76686
г. Москва	209960	232119	242483	251014
Дальневосточный федеральный округ	87612	89338	91907	95174
Республика Саха (Якутия)	81358	81191	82771	84124
Камчатский край	76989	77262	78004	78339
Приморский край	113310	115102	118278	117466
Хабаровский край	86797	87364	90642	96714
<b>Амурская область</b>	<b>93489</b>	<b>98362</b>	<b>97805</b>	<b>101433</b>
Магаданская область	57692	63630	68412	73496
Сахалинская область	122678	121823	126792	132376
Еврейская автономная область	42618	45377	49696	53268
Республика Бурятия	67127	70970	73130	75651
Забайкальский край	72998	73444	74537	75138

## 5.4. СРЕДНЯЯ ЦЕНА 1 КВ. МЕТРА ОБЩЕЙ ПЛОЩАДИ ЖИЛЬЯ НА РЫНКЕ НЕДВИЖИМОСТИ ПО РОССИЙСКОЙ ФЕДЕРАЦИИ И В НЕКОТОРЫХ ЕЕ СУБЪЕКТАХ В 2022 ГОДУ

(на конец квартала; рублей)

	I кв.	II кв.	III кв.	IV кв.
	<b>Первичный рынок</b>			
Российская Федерация	109198	116279	121315	122343
г. Москва	340447	358147	367139	374658
Дальневосточный федеральный округ	116121	124310	126089	126777
Республика Саха (Якутия)	117115	122743	123556	122865
Камчатский край	115912	114836	114836	121644
Приморский край	142053	149072	150287	151404
Хабаровский край	105566	109194	111303	110038
<b>Амурская область</b>	<b>109408</b>	<b>115845</b>	<b>118693</b>	<b>124193</b>
Магаданская область	144053	147459	147654	147654
Сахалинская область	145369	136079	135927	137914
Еврейская автономная область	...	...	...	...
Республика Бурятия	78006	79623	83944	78025
Забайкальский край	94131	120734	122602	124119
	<b>Вторичный рынок</b>			
Российская Федерация	89868	91637	92892	94363
г. Москва	282202	288308	294177	297454
Дальневосточный федеральный округ	104298	103585	104399	106664
Республика Саха (Якутия)	106376	106439	106493	119014
Камчатский край	121200	115498	120815	120383
Приморский край	126429	127125	129826	127172
Хабаровский край	101065	96262	96770	99541
<b>Амурская область</b>	<b>107790</b>	<b>110034</b>	<b>113022</b>	<b>109475</b>
Магаданская область	79952	84347	88254	95947
Сахалинская область	137150	141283	136713	134968
Еврейская автономная область	53231	54893	58726	62468
Республика Бурятия	80971	81951	84163	85843
Забайкальский край	89081	89879	89190	88701

## 5.5. СРЕДНЯЯ ЦЕНА 1 КВ. МЕТРА ОБЩЕЙ ПЛОЩАДИ ЖИЛЬЯ НА РЫНКЕ НЕДВИЖИМОСТИ ПО РОССИЙСКОЙ ФЕДЕРАЦИИ И В НЕКОТОРЫХ ЕЕ СУБЪЕКТАХ В 2023 ГОДУ

(на конец квартала; рублей)

	I кв.	II кв.	III кв.	IV кв.
<b>Первичный рынок</b>				
Российская Федерация <sup>1)</sup>	127229	128829	134098	140371
г. Москва	292790	302834	324852	340837
Дальневосточный федеральный округ	131509	132639	137228	140012
Республика Саха (Якутия)	135005	136414	139313	137721
Камчатский край	145800	148541	151440	153328
Приморский край	151347	150560	158909	159838
Хабаровский край	121623	123837	127058	130814
<b>Амурская область</b>	<b>128470</b>	<b>132494</b>	<b>136216</b>	<b>143763</b>
Магаданская область	147690	148266	148266	148459
Сахалинская область	148368	152344	156994	158568
Еврейская автономная область	74869	80725	83949	100072
Республика Бурятия	86658	86834	86335	88835
Забайкальский край	134560	132715	139735	146862
Чукотский автономный округ	155442	155442	155442	155442
<b>Вторичный рынок</b>				
Российская Федерация <sup>1)</sup>	90892	92363	94526	97418
г. Москва	304516	309146	318317	328064
Дальневосточный федеральный округ	110652	112312	114587	115703
Республика Саха (Якутия)	121363	122642	122407	124188
Камчатский край	121046	121088	121182	121365
Приморский край	132324	132238	132887	135633
Хабаровский край	101321	104944	106033	105410
<b>Амурская область</b>	<b>117226</b>	<b>119907</b>	<b>125497</b>	<b>125402</b>
Магаданская область	98656	105246	111299	112062
Сахалинская область	138284	137547	140591	141533
Еврейская автономная область	70262	70921	70443	77025
Республика Бурятия	87717	89691	95505	100049
Забайкальский край	100293	100709	101353	101743

<sup>1)</sup> Без учета статистической информации по Донецкой Народной Республике, Луганской Народной Республике, Запорожской и Херсонской областям

## 5.6. СРЕДНЯЯ ЦЕНА 1 КВ. МЕТРА ОБЩЕЙ ПЛОЩАДИ ЖИЛЬЯ НА РЫНКЕ НЕДВИЖИМОСТИ ПО РОССИЙСКОЙ ФЕДЕРАЦИИ И В НЕКОТОРЫХ ЕЕ СУБЪЕКТАХ В 2024 ГОДУ

(на конец квартала; рублей)

	I кв.	II кв.	III кв.	IV кв.
<b>Первичный рынок</b>				
Российская Федерация <sup>1)</sup>	167580	171166	175076	177887
г. Москва	337492	345017	345406	352661
Дальневосточный федеральный округ	147662	152479	153967	156241
Республика Саха (Якутия)	148102	148799	151605	152534
Камчатский край	157596	158928	160280	161266
Приморский край	163906	171940	175102	176027
Хабаровский край	143593	149215	149860	153203
<b>Амурская область</b>	<b>152437</b>	<b>158000</b>	<b>161280</b>	<b>164876</b>
Магаданская область	152137	152137	161000	161000
Сахалинская область	151613	156640	154431	156142
Еврейская автономная обл.	101834	101892	103265	123540
Республика Бурятия	105433	108699	109977	111941
Забайкальский край	151599	153798	152606	157925
Чукотский автономный округ	233799	233799	233799	246224
<b>Вторичный рынок</b>				
Российская Федерация <sup>1)</sup>	108127	110151	111261	114082
г. Москва	316367	332544	317797	320317
Дальневосточный федеральный округ	123346	124721	126100	127050
Республика Саха (Якутия)	125268	128568	127764	125430
Камчатский край	127243	127598	129722	129907
Приморский край	139184	142541	145789	146853
Хабаровский край	114325	111612	111907	114355
<b>Амурская область</b>	<b>130669</b>	<b>133529</b>	<b>134248</b>	<b>135604</b>
Магаданская область	128513	121983	139327	136208
Сахалинская область	138712	141416	141193	141869
Еврейская автономная область	74381	79120	81523	81771
Республика Бурятия	107977	109998	111822	112500
Забайкальский край	114936	116018	117333	118972

<sup>1)</sup> Без учета статистической информации по Донецкой Народной Республике, Луганской Народной Республике, Запорожской и Херсонской областям

Результаты выборочного обследования цен на рынке жилья в области свидетельствуют о том, что в четвертом квартале 2024 года средняя цена одного квадратного метра общей площади квартир на первичном рынке по сравнению с предыдущим кварталом увеличилась на 2,2% и составила 164876,00 рубля, на вторичном рынке – на 1,0% (135604,00 рубля).

За 2024 год наблюдалось увеличение цен на первичное жилье на 9,3% (в 2023г. – на 13,1%). На вторичном рынке цены на квартиры с начала года возросли на 5,3% (в 2023г. - на 11,6%).

# ДИНАМИКА ИНДЕКСОВ ЦЕН НА РЫНКЕ НЕДВИЖИМОСТИ ПО РОССИЙСКОЙ ФЕДЕРАЦИИ И В НЕКОТОРЫХ ЕЕ СУБЪЕКТАХ

## 5.7. ИНДЕКСЫ ЦЕН НА ПЕРВИЧНОМ И ВТОРИЧНОМ РЫНКАХ ЖИЛЬЯ ПО РОССИЙСКОЙ ФЕДЕРАЦИИ И В НЕКОТОРЫХ ЕЕ СУБЪЕКТАХ

(на конец года к концу предыдущего года; в процентах)

	все типы квартир					
	2015	2020	2021	2022	2023	2024
	<b>Первичный рынок</b>					
Российская Федерация	99,7	112,0	126,0	121,0	109,7	108,8
г. Москва	106,5	106,0	126,7	115,9	113,8	107,9
<b>Дальневосточный федеральный округ<sup>1)</sup></b>	103,4	118,1	115,5	114,7	108,0	108,8
Республика Саха (Якутия)	102,8	112,5	112,9	109,6	101,5	107,0
Камчатский край	105,3	103,0	135,5	107,4	110,0	104,9
Приморский край	106,1	116,3	110,7	113,2	106,2	107,5
Хабаровский край	97,0	126,0	115,7	107,1	108,8	110,1
<b>Амурская область</b>	<b>102,9</b>	<b>126,6</b>	<b>122,8</b>	<b>121,0</b>	<b>113,1</b>	<b>109,3</b>
Магаданская область	81,0	101,3	110,5	103,7	100,5	106,0
Сахалинская область	118,8	108,4	106,9	100,0	110,3	103,3
Еврейская автономная область	111,2	94,7	...	...	144,3	122,8
Республика Бурятия	93,5	124,7	138,8	103,6	107,5	125,3
Забайкальский край	109,8	122,0	123,4	137,9	113,2	107,6
Чукотский авт. округ	...	...	...	...	100,0	105,3
	<b>Вторичный рынок</b>					
Российская Федерация	96,8	109,5	117,2	111,8	108,5	106,6
г. Москва	100,5	121,8	120,0	107,1	105,5	99,2
<b>Дальневосточный федеральный округ<sup>1)</sup></b>	99,7	111,1	113,0	106,3	106,5	104,1
Республика Саха (Якутия)	99,7	103,3	104,2	112,3	103,0	99,1
Камчатский край	97,8	116,5	102,7	108,0	100,3	106,3
Приморский край	105,7	108,7	110,0	106,5	103,3	103,4
Хабаровский край	92,5	107,8	116,7	102,1	105,8	104,1
<b>Амурская область</b>	<b>102,4</b>	<b>121,1</b>	<b>113,0</b>	<b>109,5</b>	<b>111,6</b>	<b>105,3</b>
Магаданская область	90,1	110,0	127,7	124,6	114,5	109,3
Сахалинская область	99,2	113,3	109,2	101,7	106,0	100,4
Еврейская автономная область	95,5	109,6	128,9	123,2	120,5	111,9
Республика Бурятия	87,0	118,5	120,6	110,1	115,9	108,3
Забайкальский край	96,7	116,6	103,2	102,5	101,7	105,1

<sup>1)</sup> В расчет по Дальневосточному федеральному округу до 2018 года не входят Забайкальский край и Республика Бурятия

## 6. ДИНАМИКА ТАРИФОВ НА ГРУЗОВЫЕ ПЕРЕВОЗКИ И УСЛУГИ СВЯЗИ

### 6.1. ИНДЕКСЫ ТАРИФОВ НА ГРУЗОВЫЕ ПЕРЕВОЗКИ

(декабрь к декабрю предыдущего года; в процентах)

	2015	2020	2021	2022	2023	2024
<b>Транспорт – всего</b>	<b>116,0</b>	<b>100,8</b>	<b>122,7</b>	<b>107,2</b>	<b>105,3</b>	<b>113,7</b>
в том числе:						
внутренний водный	116,0	107,2	108,2	101,4	108,2	170,3
автомобильный	...	100,1	124,6	108,2	105,1	113,1

Индекс тарифов на грузовые перевозки в декабре 2024 года по сравнению с декабрем 2023 года составил 113,7%.

### 6.2. ИНДЕКСЫ ТАРИФОВ НА УСЛУГИ СВЯЗИ ДЛЯ ЮРИДИЧЕСКИХ ЛИЦ

(декабрь к декабрю предыдущего года; в процентах)

	2015	2020	2021	2022	2023	2024
<b>Все услуги связи</b>	<b>99,2</b>	<b>100,1</b>	<b>101,5</b>	<b>102,1</b>	<b>101,5</b>	<b>101,4</b>
Почтовая связь (национальная почта)	112,0	100,2	104,1	111,6	106,2	108,0
Документальная электросвязь	117,6	100,0	100,0	100,0	100,0	100,0
Местная телефонная связь	100,0	100,0	102,2	105,4	104,1	102,7
Междугородная телефонная связь	100,0	100,0	105,1	110,0	100,0	107,0
Передача данных по каналам связи	60,0	100,0	100,0	100,0	100,0	100,0
Подвижная связь	100,0	100,0	100,0	100,0	100,0	109,5
Услуги электросвязи	93,5	100,0	100,7	100,7	100,5	100,5

Индекс тарифов на услуги связи для юридических лиц в декабре 2024 года по сравнению с декабрем 2023 года составил 101,4%.

## 7. УРОВЕНЬ И ДИНАМИКА ЦЕН В СЕЛЬСКОМ ХОЗЯЙСТВЕ

### 7.1. ИНДЕКСЫ ЦЕН ПРОИЗВОДИТЕЛЕЙ СЕЛЬСКОХОЗЯЙСТВЕННОЙ ПРОДУКЦИИ

(декабрь к декабрю предыдущего года; в процентах)

	2015	2020	2021	2022	2023	2024
<b>Продукция сельского хозяйства – всего</b>	<b>120,5</b>	<b>107,3</b>	<b>113,7</b>	<b>93,2</b>	<b>102,8</b>	<b>104,2</b>
<b>Продукция растениеводства</b>	<b>136,2</b>	<b>111,4</b>	<b>117,5</b>	<b>86,6</b>	<b>103,0</b>	<b>102,8</b>
Зерновые культуры - всего	118,2	104,5	117,3	101,8	99,8	102,0
Картофель	108,5	104,6	120,6	114,3	100,0	-
Овощи	126,1	123,6	96,7	90,0	100,8	112,7
<b>Продукция животноводства</b>	<b>106,3</b>	<b>97,9</b>	<b>105,2</b>	<b>110,6</b>	<b>102,4</b>	<b>106,9</b>
Скот и птица (в живом весе) - всего	108,5	95,6	100,4	115,3	96,3	107,7
Молоко	104,0	106,0	103,0	106,7	102,6	106,8
Яйца (тыс. штук)	98,3	92,1	146,8	95,7	102,5	102,9

Цены производителей на реализованную сельскохозяйственную продукцию в 2024 году по сравнению с 2023 годом увеличились на 4,2%, в том числе на продукцию растениеводства - на 2,8%, на продукцию животноводства – на 6,9%.

### 7.2. СРЕДНИЕ ЦЕНЫ ПРОИЗВОДИТЕЛЕЙ СЕЛЬСКОХОЗЯЙСТВЕННОЙ ПРОДУКЦИИ

(в среднем за год; рублей за тонну)

	2015	2020	2021	2022	2023	2024
Культуры зерновые	7342	9024	10761	12318	11037	13760
из них:						
пшеница	7271	9118	10796	12359	11393	11661
гречиха	15730	22498	...	31810	27270	...
ячмень	8500	8734	11414	12797	11356	14186
овес	5778	7324	8860	9733	8909	8203
бобы соевые	20203	21173	32844	33283	27441	34937
Картофель	34974	17672	40425	32739	...	...
Овощи	38075	161495	162569	162393	171652	169975
из них:						

	2015	2020	2021	2022	2023	2024
помидоры	89373	183389	193750	196574	189028	192314
огурцы	62859	153630	151409	154154	163192	158859
Скот и птица (в живом весе)	81742	104646	104011	135634	126791	196277
из них:						
крупный рогатый скот	116778	134750	130451	137512	154633	161312
свиньи	149043	150390	155958	150024	150074	159097
птица	81052	100485	100000	135000	125370	198780
Молоко	25782	29347	30800	32914	37823	38134
Яйца куриные, тыс. штук	4563	4178	5841	6042	7117	9404

### **7.3. ИНДЕКСЫ ЦЕН ПРОМЫШЛЕННЫХ ТОВАРОВ И УСЛУГ, ПРИБРЕТЕННЫХ СЕЛЬСКОХОЗЯЙСТВЕННЫМИ ОРГАНИЗАЦИЯМИ**

(к предыдущему году; в процентах)

	2017	2020	2021	2022	2023	2024
Промышленные товары и услуги	105,5	104,4	119,3	109,9	102,8	103,6
Промышленные товары	105,5	104,4	119,4	110,0	102,8	103,6
Твёрдое и газообразное топливо						
уголь	111,5	105,6	98,2	128,8	111,3	114,5
Корма для птиц, свиней и крупного рогатого скота	105,9	110,5	135,3	86,8	98,9	110,0
комбикорма для крупного рогатого скота	101,3	105,4	100,5	88,2	109,7	106,3
комбикорма для свиней	106,8	109,2	105,7	...	102,5	100,3
Материалы из древесины	104,4	119,8	124,3	92,9	105,4	114,9
пиломатериалы хвойных пород	102,3	100,0	123,0	74,2	107,6	117,9
пиломатериалы лиственных пород	105,7	120,1	130,7	98,8	102,9	114,4
Материалы для строительства	103,3	115,8	112,4	110,0	112,7	110,6
пески строительные	...	108,5	...	115,3	...	...
цемент	102,9	117,5	108,1	100,2	114,5	107,1
известь негашеная, гашеная и гидравлическая	99,3	118,9	121,9	119,5	109,7	116,5

	2017	2020	2021	2022	2023	2024
кирпич строительный (включая камни) из цемента, бетона или искусственного камня	107,6	113,0	...	118,5	107,3	113,1
Жидкое топливо и смазочные материалы	104,7	104,7	112,2	112,8	105,5	112,6
Бензин автомобильный	102,2	108,7	114,9	100,9	102,6	109,1
Топливо дизельное	105,5	104,2	111,5	113,6	105,6	112,8
Масла нефтяные смазочные всех видов	101,4	110,9	124,4	127,0	104,2	104,3
Пестициды и агрохимические продукты прочие	107,1	104,3	115,8	129,7	93,7	91,1
Тракторы для сельского хозяйства прочие	103,2	104,4	113,9	120,5	110,3	110,8
Машины сельскохозяйственные для растениеводства	101,5	105,2	112,8	118,3	109,0	97,0
Машины и оборудование сельскохозяйственные для обработки почвы	101,0	101,6	111,3	114,8	118,4	102,5
Сеялки, сажалки и рассадопосадочные машины	100,6	100,1	110,7	106,5	125,9	101,5
Машины для животноводства, птицеводства и кормопроизводства	104,8	...	122,3	110,4	104,2	103,9
Оборудование для приготовления кормов для животных	101,6	...	128,1	118,7	...	...
Средства автотранспортные	103,3	100,3	103,9	126,9	108,5	106,9
Прицепы (полуприцепы) к легковым и грузовым автомобилям, мотоциклам, мотороллерам и квадрициклам	100,0	101,7	120,6	119,3	121,1	...
Электроэнергия	108,1	106,6	100,2	107,7	125,4	111,4
Пар и горячая вода	104,4	105,7	117,7	105,4	113,5	106,4
Удобрения и соединения азотные	98,9	93,1	130,7	171,3	65,5	99,8
Услуги, связанные с растениеводством, животноводством и ветеринарией	103,2	108,6	101,3	100,1	102,9	102,5

	2017	2020	2021	2022	2023	2024
Услуги, связанные с выращиванием сельскохозяйственных культур	102,6	108,7	102,3	98,5	98,2	112,6
Услуги ветеринарные для сельскохозяйственных животных	106,6	103,8	100,5	82,7	99,9	100,2

## МЕТОДОЛОГИЧЕСКИЕ ПОЯСНЕНИЯ

**Цена** - денежное выражение стоимости товара. С помощью цены анализируются и прогнозируются хозяйственные пропорции, эффективность производства, выгодность продукции для изготовителей и потребителей. Ею измеряется эквивалентность обмена по экономическим связям между территориями внутри России, странами СНГ – определяется жизненный уровень населения. Таким образом, в ней находят отражение экономические и социальные проблемы общества.

**Товар** - важнейшая категория рынка, объект рыночной деятельности, материальная и нематериальная субстанция или действия, обладающие полезными свойствами и предназначенные для продажи. К товарам относятся: продукты – результаты труда или природной деятельности, имеющие предметную форму; сооружения, предприятия, фирмы; финансовые, информационный и интеллектуальный продукт; нематериальные формы продукта, такие, как название, доброе имя фирмы, марка товара и т.п., а также услуги.

**Регистрация цен** - метод сбора информации о ценах на товары (услуги), вошедшие в сформированные наборы товаров (услуг) – представителей в потребительском и производственном секторах экономики, и осуществляемая на выборочной репрезентативной совокупности базовых предприятий.

**Инфляция** это сложное многофакторное явление, характеризующее нарушение воспроизводственного процесса и присущее экономике, использующей бумажно-денежное обращение. Инфляционный процесс связан с обесцениванием денег, проявляющимся в форме роста цен на товары и услуги и нарушением денежного обращения.

**Система индексов цен**, рассчитываемых органами статистики, включает в себя индексы цен и тарифов на товары и услуги на потребительском рынке, цен производителей на промышленную продукцию, цен на приобретаемые промышленными, строительными и сельскохозяйственными организациями материально–технические ресурсы, цен реализации сельскохозяйственной продукции, цен в капитальном строительстве, тарифов на грузовые перевозки, цен на рынке жилья и тарифов на услуги связи для юридических лиц. Эти индексы рассчитываются по данным наблюдения за ценами товаров (услуг)–представителей по выборочному кругу организаций всех типов и форм собственности и отражают изменение цен по обобщенным потокам товаров и услуг. Такой расчет является основным способом получения данных о динамике цен, базирующимся на международных стандартах и учитывающим особенности развития экономики Российской Федерации.

**Индекс потребительских цен (ИПЦ)** измеряет отношение стоимости фиксированного набора товаров и услуг в ценах текущего периода к его стоимости в ценах предыдущего (базисного) периода и характеризует

изменение во времени общего уровня цен на товары и услуги, приобретаемые населением для непроизводственного потребления. ИПЦ является одним из важнейших показателей, характеризующих инфляционные процессы в стране, и используется в целях осуществления государственной политики, анализа и прогноза ценовых процессов в экономике, пересмотра минимальных социальных гарантий, решения правовых споров, а также при пересчете ряда показателей системы национальных счетов из текущих цен в сопоставимые цены.

**Индексы цен на первичном и вторичном рынке жилья** рассчитываются на основе зарегистрированных цен на вновь построенные квартиры и на квартиры функционирующего жилого фонда, если они являются объектами совершения рыночных сделок.

Наблюдение ведется по выборочному кругу организаций, осуществляющих операции с недвижимостью. При регистрации цен на квартиры учитываются их количественные и качественные характеристики, а также район их расположения в городе. Средние цены рассчитываются, исходя из средних цен, сложившихся в субъектах. В качестве весов выступают данные о вводе в действие квартир за предыдущий год и о численности городского постоянно-го населения на начало отчетного года.

**Индекс цен производителей промышленных товаров** рассчитывается на основе регистрации цен на товары-представители базовых организаций. Цены производителей представляют собой фактически сложившиеся на момент регистрации цены организаций на произведенную ими продукцию, предназначенную для реализации на внутреннем рынке (без косвенных товарных налогов - налога на добавленную стоимость, акциза и т.п.). Рассчитанные по товарам-производителям индексы цен производителей последовательно агрегируются в индексы цен соответствующих групп, классов, разделов экономической деятельности. В качестве весов используются данные об объеме производства в стоимостном выражении базисного периода.

**Индексы цен на приобретенные промышленными организациями отдельные виды товаров** рассчитываются на основании регистрации цен на товары-представители по установленной номенклатуре. Средняя цена приобретения включает, помимо цены производства, налог на добавленную стоимость, акциз, транспортные, сбытовые, посреднические и другие расходы. Построение индексов цен приобретения осуществляется по сопоставимому кругу видов товаров в отчетном и базисном периодах и предусматривает систему взвешивания на основе данных о количестве приобретенной продукции за предыдущий год.

**Индекс цен производителей сельскохозяйственной продукции** исчисляется на основе регистрации в отобранных для наблюдения сельскохозяйственных организациях цен на основные виды товаров-представителей, реализуемых заготовительным, перерабатывающим организациям, на рынке, через собственную торговую сеть, населению непосредственно с транспорт-

ных средств, на ярмарках, биржах, аукционах, организациям, коммерческим структурам и т.п.

Цены реализации сельскохозяйственной продукции приводятся с учетом надбавок и скидок за качество реализованной продукции, без расходов на транспортировку, погрузку и разгрузку продукции, без налога на добавленную стоимость.

**Сводный индекс цен на продукцию (затраты, услуги) инвестиционного назначения** отражает общее изменение цен в строительстве объектов различных видов экономической деятельности и рассчитывается как агрегированный показатель из индексов цен производителей в строительстве, на машины и оборудование, используемые в строительстве, и прочие капитальные работы и затраты, взвешенных по доле этих элементов в общем объеме инвестиций в основной капитал.

Расчет **индекса цен производителей в строительстве** проводится на основе данных формы отчетности о ценах на материалы, детали и конструкции, приобретенные в базовых подрядных организациях на всей территории России, а также на базе технологических моделей, разработанных по видам экономической деятельности с учетом территориальных особенностей строительства.

**Индекс цен на машины и оборудование инвестиционного назначения** исчисляется по данным об изменении цен производителей этого оборудования, а также транспортных, снабженческо-сбытовых расходов и ставки налога на добавленную стоимость.

**Индекс цен на прочие работы (затраты и услуги) инвестиционного назначения** определяется из индексов цен на основные составляющие этих работ (проектно-изыскательские работы, работы по эксплуатационному и глубокому разведочному бурению и другие затраты).

**Индекс тарифов на грузовые перевозки** позволяет определить изменение тарифов на грузовые перевозки за текущий период без учета изменения за этот период структуры перевезенных грузов по разнообразным признакам: виду груза, размеру отправки, скорости доставки, расстоянию перевозки, территории перевозки, типу подвижного состава, степени использования его грузоподъемности и др.

Сводный индекс тарифов на грузовые перевозки рассчитывается как агрегированный показатель из индексов тарифов на перевозку грузов разными видами транспорта (железнодорожным, автомобильным, внутренним водным, воздушным). По каждому виду транспорта регистрируются тарифы на услуги-представители. За услугу - представитель принимается перевозка одной тонны массового груза определенным видом транспорта на фиксированное расстояние. Обследование тарифов осуществляется в выборочной совокупности транспортных организаций. В качестве весов используются доходы соответствующего вида транспорта от перевозок грузов за базисный период.

**Попупательная способность денежных доходов населения** отражает потенциальные возможности населения по приобретению товаров и услуг и

выражается через товарный эквивалент среднедушевых денежных доходов населения. Под товарным эквивалентом понимается количество какого-либо одного товара (услуги) с конкретными потребительскими свойствами, которое может быть приобретено при условии, что вся сумма денежных доходов будет направлена только на эти цели.

# Цены в Амурской области

Статистический сборник

Ответственные за выпуск:

Е.О. Решетова

В.Г. Федорченко

Тел.: (84162) 598-626

Подписано в печать \_\_\_\_\_

Формат \_\_\_\_\_

Печать \_\_\_\_\_

**РАСПРОСТРАНЕНИЕ  
ОФИЦИАЛЬНОЙ СТАТИСТИЧЕСКОЙ  
ИНФОРМАЦИИ**

**г.Благовещенск, ул.Кузнечная, 23  
598-682**

**<https://28.rosstat.gov.ru/>**